

Til	Indtast til	25. oktober 2012
Kopi til	Indtast Kopi til	Init.: GUF
Fra	Gustav Friis	
Sagsnr.	Indtast sagsnr.	

Rejsetid og fremkommelighed i Aalborg

Aalborg har en lang tradition for at arbejde målrettet med ITS løsninger til at øge fremkommeligheden i byen. Aalborg er et byområde opdelt af Limfjorden med to krydsende bilforbindelser, hvor der dagligt passerer ca. 90.000 køretøjer. En række foranstaltninger er igennem en lang årrække blevet iværksat i Aalborg. Aalborg Kommune, Vejdirektoratet, Nordjyllands Politi og Nordjyllands Trafikselskab er gået sammen i et strategisk samarbejde kaldet STL: **Strategisk TrafikLedelse**. Seneste resultat af dette samarbejde er et rejsetidsmålesystem, der giver der ved hjælp af kameraer og spoler indsamler data.

Aalborg Kommune har deltaget i en række EU-projekter siden starten af 1990'erne med ITS som en vigtig del af de projekter, der er blevet udført. Senest har EU-projektet CIVITAS ARCHIMEDES været medvirkende til at kunne gennemføre projekter omhandlende kortlægning og information omkring fremkommelighed til trafikanterne ved brug af data fra TomTom.

Et ph.d. projekt på Aalborg Universitet sammenligner endvidere bluetooth målinger med kameramålinger til registrering af fremkommeligheden på vejene i Aalborg.

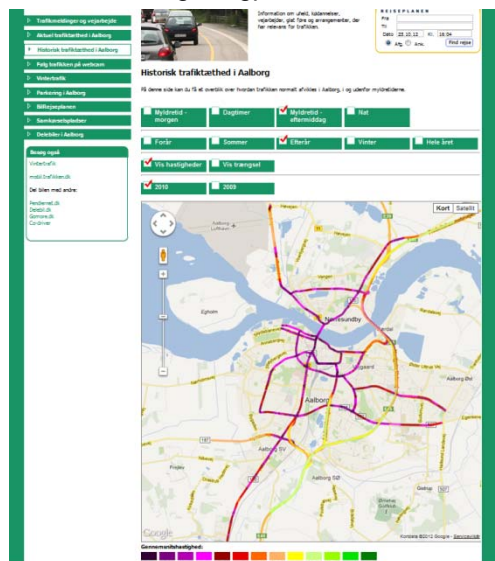
Vejdirektoratet og Aalborg Kommune har i fællesskab igangsat et ITS-projekt, **Dynamisk Trafikkort**, der skal give trafikinformation til trafikanter i Aalborg-området i form af her-og-nu information om, hvor der er kø – eller kan forventes kø – på de mest belastede strækninger på det overordnede vejnet. Kortet skal i overensstemmelse med Trafik- og Miljøhandlingsplanen bidrage til at begrænse trængslen på vejene i kommunen.

Ved hjælp af et kamerabaseret rejsetidsmålesystem indsamles løbende data om trafikken, der gør det muligt via det dynamiske kort på internettet (via PC, iPhone og lignende) bedre at planlægge rejsetidspunkt og/eller rute. Det dynamiske trafikkort vil endvidere blive et godt redskab for bl.a. radiostationer til at viderefordre informationer om trafiksituationen i Aalborg til trafikanter under rejsen. Trafikkortet er en del af det samlede ITS-system for Limfjordstunnelen og motorvejene i Aalborgområdet

Dynamiske informationstavler på motorvejen viser rejsetider i realtid på grundlag af data fra spolestationer på motorvejen og det dynamiske trafikkort viser trafiktæthed på hele vejnettet, der er omfattet af rejsetids-systemet.



De tre teknologier: gps-information, kamera/spoledetektion og bluetooth-registrering giver mulighed for at



kunne give trafikanterne både historisk og dynamisk fremkommelighedsdata. TomTom data bliver samlet løbende ind, men i et format der kun giver adgang til at kunne tilbyde historiske data. Dette kan bruges i den daglige planlægning af fx hvornår man vil køre hjemmefra, men tager ikke højde for eventuelle ikke forventede hændelser. Det gør de to andre teknologier, der detekterer køretøjerne i realtid, så bilisterne undervejs på ruten har mulighed for at omlægge den. I øjeblikket er data fra kameramålingerne tilgængelig på trafikken.dk/nordjylland og på dynamiske tavler på motorvejen.