



Vejforum  
Guldalderen 12  
2640 Hedehusene

25.05.2019

*Type bidrag:* Indlæg

*Emne:* Trafikplanlægning og- analyse

*Tema:* Besigtigelse og automatisk billedgenkendelse

*Indlægsholder:* Danny Troest Petersen, ÅF (danny.petersen@afconsult.com)

## Mapillary – Anvendelse og fremtidige muligheder

Mapillary er en street view platform, som benytter billeder uploadet fra forskellige aktører. Platformen giver mulighed for, at kommuner, rådgivere og entreprenører kan få et hurtigt opdateret overblik over et område, af f.eks. skilte og afmærkning.

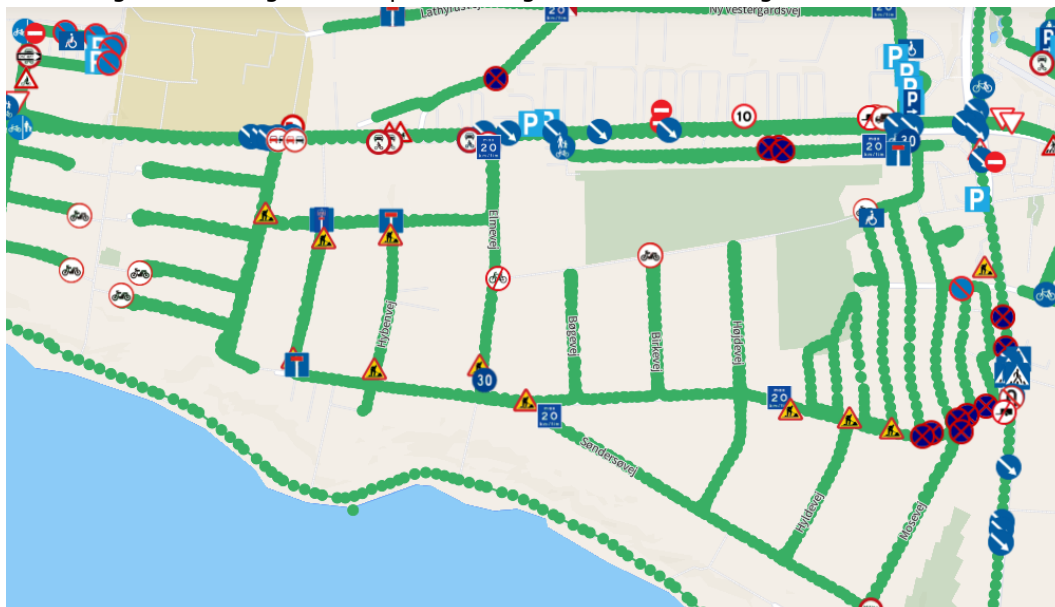
Billedgenkendelsen giver brugeren et hurtigt overblik over det ønskede objekt, der kan søges frem. Mapillary giver endvidere mulighed for via machine learning at foretage billedgenkendelse af objekter. Eksempelvis er platformen anvendt til at detektere placering af cykelsymboler, der i et område.

Fordele ved at bruge Mapillary:

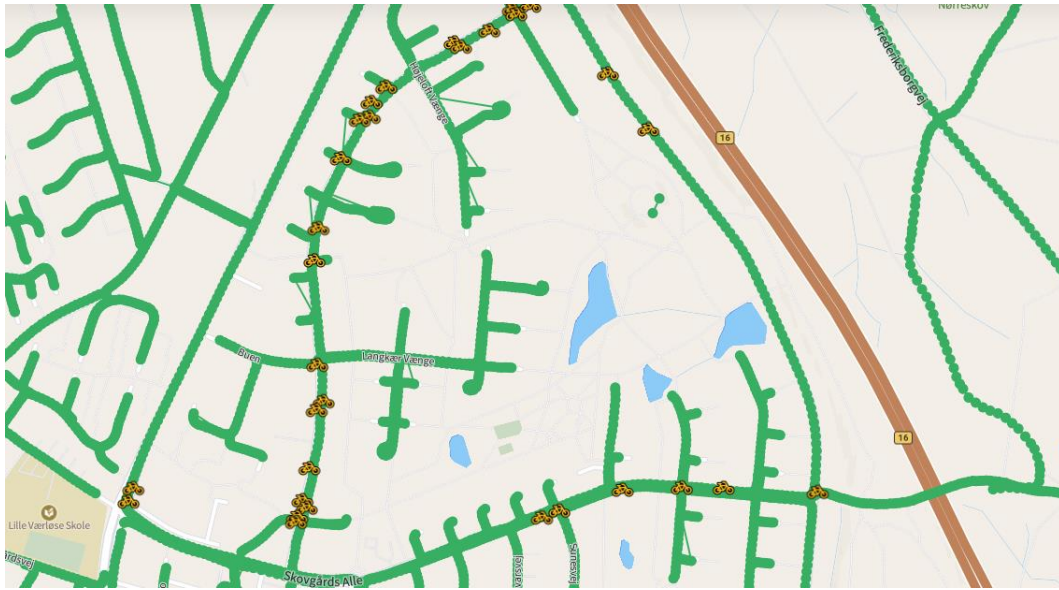
- Gratis som udgangspunkt. Udtrækning af data med georeferencer fra platformen skal tilkøbes
- Nemt at uploade georefereret billeder via app
- Billedgenkendelse, der løbende udvikles via machine learning efter brugerens ønske
- Mulighed for 360 graders fotos

Præsentationen vil konkret tage udgangspunkt i erfaringer fra tilsynsarbejde på vejprojekter i Furesø Kommune og Slagelse Kommune, hvor mapillary har været anvendt. Det gennemgås i den forbindelse også hvilken type udstyr der kan anvendes, eksempelvis 360 grader kamera og mobiltelefonkamera.

Afslutningsvis vil der gives bud på fremtidige anvendelsesmuligheder.



Figur 1: Eksempel på skilte genkendelse.



*Figur 2: Eksempel med cyklistsymboler.*