

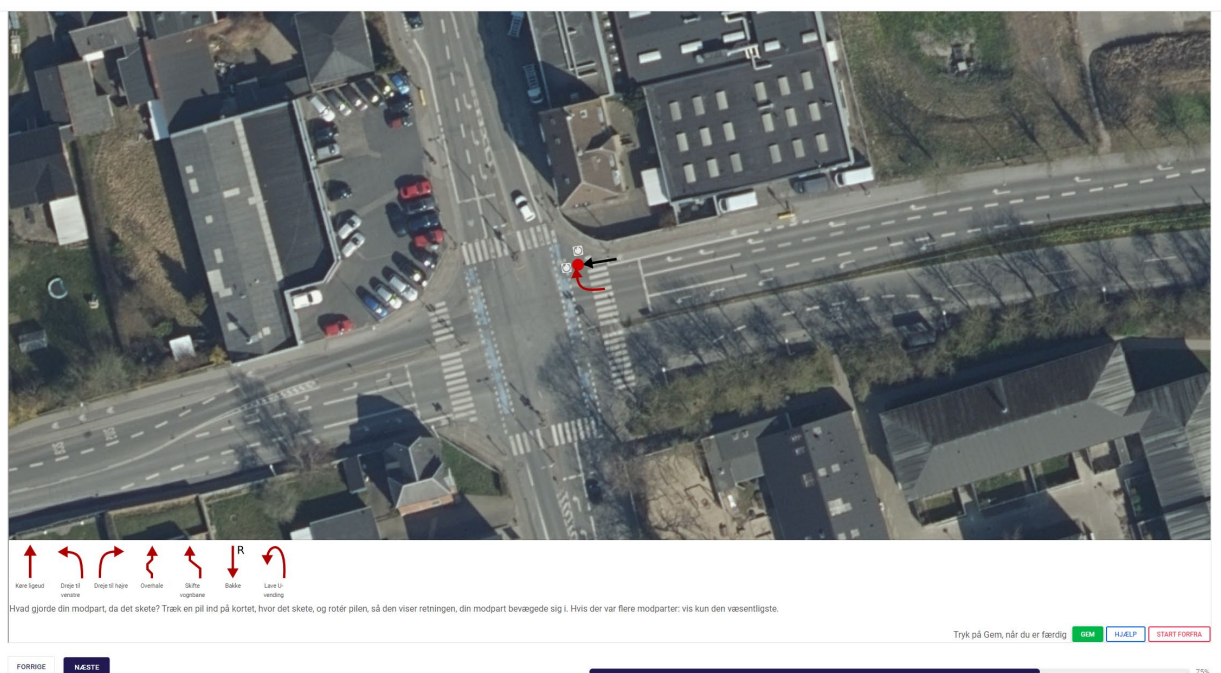
Nyt IT-værktøj til selvrapportering af trafikulykker

v/ Harry Lahrmann Trafikforskningsgruppe, Aalborg Universitet

Det er velkendt, at der er meget store mørketal i politiets indberetning af trafikulykker. Således indberettede politiet i 2018 fx under 100 eneulykker med cykel medens akutmodtagelserne behandlede næsten 12.000. Men heller ikke akutmodtagelsernes tal viser det reelle antal ulykker, idet de ikke omfatter ulykker, der starter behandlingen hos de praktiserende læger.

Selvrapportering af trafikulykker er en af vejene til at få kendskab til disse ulykker. Trafikforskningsgruppen har igennem en række projekter dokumenteret, at på langt de fleste parametre giver selvrapportering god og værdifuld information om ulykkerne, der kan være til stor gavn i vejbestyrelsernes ulykkesforebyggende arbejde.

Derfor har vi udviklet et helt nyt IT-værktøj til rapportering af trafikulykker – herunder til selvrapportering. Til værktøjet har vi udviklet et modul til stedfæstelse af ulykken, og som giver den skadesramte mulighed for at "tegne" ulykkesituationen med nogle prædefinerede pile. Et eksempel er vist på billedet herunder.



Vi anvender værktøjet i tre forskningsprojekter, dels et projekt hvor forsikringstagere i to af de store forsikringsselskaber opfordres til at selvrapportere deres trafikulykker, når de anmelder dem, dels et projekt, hvor patienter efter en trafikulykke på akutmodtagelserne i Region Nordjylland opfordres til at selvrapportere deres ulykker og endelig et projekt, hvor vi etablerer en statistisk repræsentativ gruppe danskere på 30.000, som hvert kvartal i 5 år vil blive bedt om at selvrapportere deres eventuelle trafikulykker.

Værktøjet vil blive udgivet som open source, så alle frit kan anvende det.

På Vejforum vil vi præsentere værktøjet og de første erfaringer fra de tre forskningsprojekter. Derudover vil vi give deltagerne i sessionen på Vejforum mulighed for at afprøve værktøjet under sessionen.