



Femern Bælt forbindelsen

- En grøn genvej til Europa

v/ Henrik Vincentsen



Medfinansieret af
Den Europæiske Union

Femern
Sund ≡ Bælt

HVORFOR EN FAST FORBINDELSE?

I BIL VED 110 KM/T

10 MIN

I TOG VED 200 KM/T

7 MIN

KØBENHAVN – HAMBORG

2,5 T

SPARET OMVEJ

160 KM



**FLEKSIBEL, EFFEKTIV
OG GRØN MOBILITET**

**REGIONAL VÆKST
OG UDVIKLING**

DEN ØKONOMISKE MODEL

ANLÆGSRAMME

55,1 mia. kr. (2015-priser)

FINANSIERING

Statsgaranteret lån – ingen skattekroner.
Tilbagebetales af fremtidige brugere

TILBAGEBETALINGSTID

28 år

MODEL FOR FINANSIERING

Godkendt af EU-Kommissionen

EU-STØTTE I ANLÆGSFASEN

8,4 mia. kr.



**STOREBÆLT-
BROEN**

**FEMERNBÆLT-
TUNNELEN**

Femernbælt



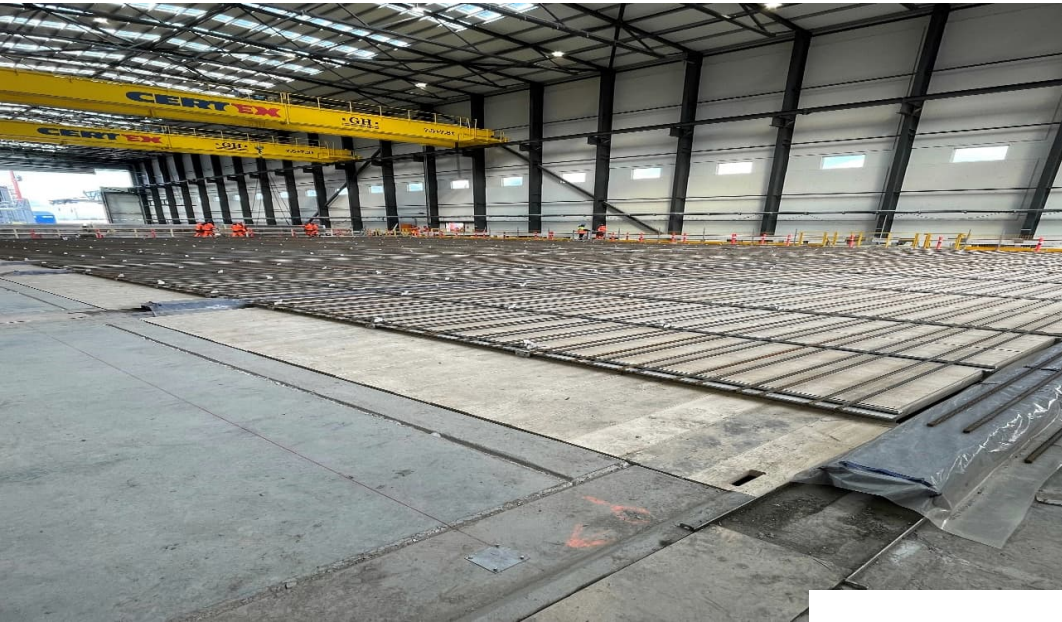
**ØRESUNDS-
BROEN**



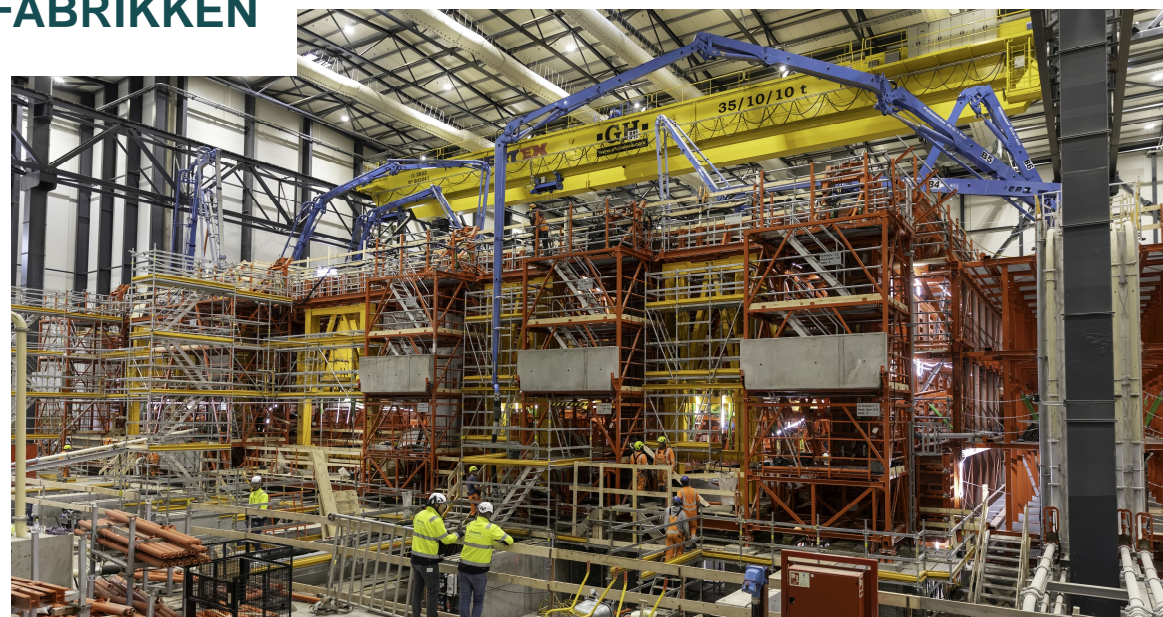


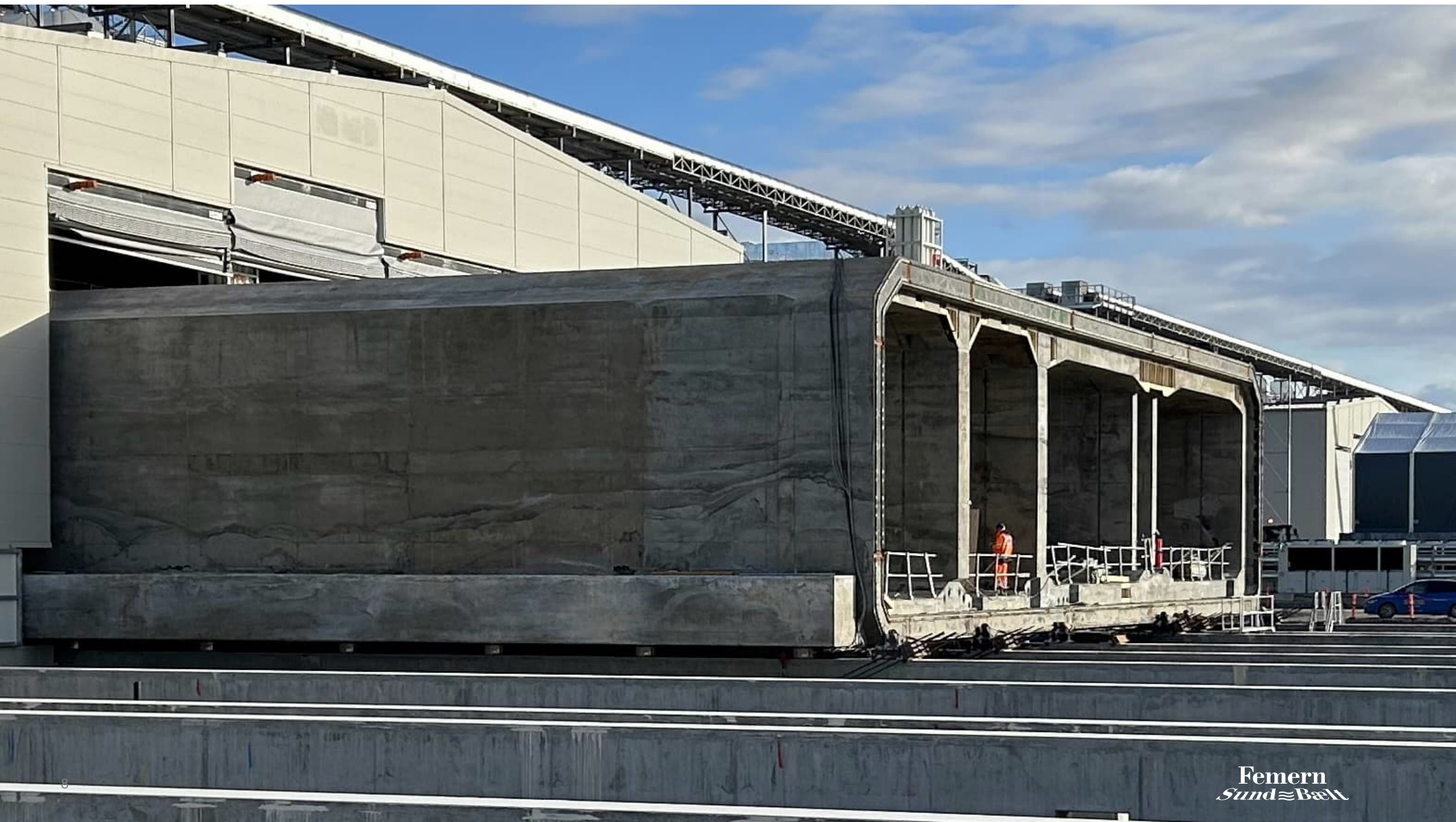


Femern
Sund & Bäck



ELEMENTFABRIKKEN









Femern
Sundbælt



Tunnelementfabrikken



Tunnelement



Spreader pontoon



Arbejdshavn, Lolland

STATUS:

- ✓ 97% af tunnelrenden er udgravet
- ✓ Produktion af tunnelementer er i gang på alle 6 produktionslinjer
- ✓ 28 (af 711) tunnelsegmenter er støbt pr. medio marts 2024
- ✓ Første marine specialfartøj ankommet til arbejdshavnen
- ✓ Ydre del af portalbygværket på Lolland er færdiggjort



BEVARELSE AF ELEMENTFABRIKKEN

Hvorfor:

- Besparelser – Tid og økonomi
- Bæredygtighed
- Udnyt opbyggede kompetencer
- Regional udvikling

Potentielle projekter:

- Østlig Ringvej (Havnetunnel)
- 3. Limfjordstunnel
- Kattegatforbindelse
- Projekter for vedvarende energi

Bæredygtighed



SUND OG BÆLTS BÆREDYGTIGHEDSSTRATEGI

Overordnede koncernmål for bæredygtighed



KERNEFORRETNING

Sund & Bælt Holding A/S projekterer, anlægger og driver infrastruktur, der dækker fremtidens behov, på en bæredygtig måde for mennesker og natur

Ambitioner



MILJØMÆSSIG BÆREDYGTIGHED

Sund & Bælt vil skabe et positivt aftryk på klima, natur og biodiversitet ved projektering, anlæg og drift af infrastruktur, og dermed understøtte den grønne omstilling af transportsektoren, til gavn for brugere og samfundet.



SOCIAL BÆREDYGTIGHED

Sund & Bælt vil sikre ordnede arbejdsforhold, et trygt og sikkert arbejdsmiljø og bidrage til uddannelse af fremtidens arbejdskraft ved projektering, anlæg og drift af infrastruktur.



BÆREDYGTIG GOVERNANCE

Sund & Bælt vil integrere bæredygtig ledelse i kerneforretningen og være rollemodel for fremtidige infrastrukturprojekter.

Strategiske prioriteter



Klima



Teknologi og materialer



Natur og biodiversitet



Løn og arbejdsforhold



Lærlinge og uddannelse



Arbejdsmiljø



Mangfoldighed og menneskerettigheder



Borgerinddragelse

Mål for fremtiden

MINIMERING AF CO₂- UDLEDNING

Sund & Bælt vil være klimaneutral i administration og drift i 2030 samt bidrage til Regeringens klimamålsætning

HOLDBAR INFRASTRUKTUR

Sund & Bælt vil etablere infrastruktur med mindst muligt ressourceforbrug over anlæggets levetid

AT BYGGE MED NATUREN

Sund & Bælt vil integrere naturbaserede løsninger i projektering, anlæg og drift samt etablere erstatningsnatur med høj økologisk funktionalitet og biodiversitet

AT BYGGE MED OMHU

Sund & Bælt vil understøtte ordnede arbejdsforhold, efter den danske model og sikre rammerne for et godt arbejdsliv med trivsel

FREMIDENS ARBEJDSSTYRKE

Sund & Bælt vil udvikle medarbejdernes kompetencer gennem hele arbejdslivet og sikre høj frekvens af lærlinge på anlægsprojekter, samt bidrage til kvaliteten af deres uddannelse

HEN IMOD NUL

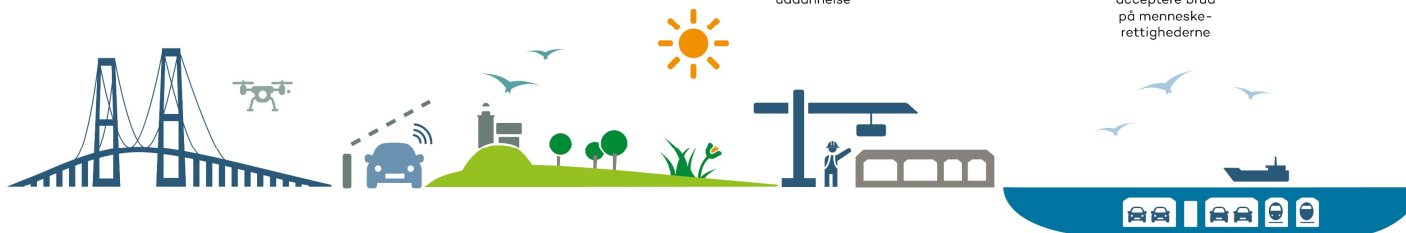
Sund & Bælt vil arbejde for at ulykkesfrekvensen ved anlæg, drift og vedligeholdelse af infrastruktur reduceres kontinuerligt

MANGFOLDIGHED OG INKLUSION

Sund & Bælt vil sikre vilkår, der fremmer en mangfoldig medarbejdersammensætning internt og hos leverandører i selskabets værdikæde og vil ikke acceptere brud på menneskerettighederne

BORGER-INDDRAGELSE

Sund & Bælt vil gennem dialog og borgerinddragelse sikre at lokale hensyn indtages i planlægning og gennemførelse af infrastrukturprojekterne





VI BYGGER MED NATUREN

Byggeriet af Femern Bælt-tunnelen er et af danmarkshistoriens mest veldokumenterede projekter med 24/7 miljøovervågning live på Ægir.

.....

Vi bygger med omtanke for naturen og etablerer mindst dobbelt så meget erstatningsnatur på Lolland, som vi har påvirket på land.

.....

Ved etablering af ny natur bruger vi lokal fauna og flora og sikrer, at vi styrker biodiversiteten.

.....



FEMERN BÆLT-TUNNELENS KLIMAINDSATS

FEMERN-FORBINDELSEN:

- bidrager til at skabe fremtidens bæredygtige europæiske transportnetværk
- er højkvalitets infrastruktur som drives klimavenligt i hele tunnelens levetid på mere end 120 år
- samarbejder med entreprenører om klimatiltag i anlægsfasen





LÆRLINGE & UDDANNELSE

HVORFOR

- Uddanne fremtidens arbejdskraft
- Løfte en vigtig samfundsopgave
- Udbrede kendskabet til håndværksfagene
- Være en ansvarlig bygherre

NYESTE INITIATIV

- Joblæringsindsats i samarbejde med Det Sociale Netværk & Headspace





LØN- OG ARBEJDSFORHOLD

INITIATIVER

Gode boligforhold i Tunnelby

- 1344 enkeltværelser med eget bad og toilet
- Minimumskrav til værelsesstørrelse, støj- og lysdæmpning, indeklima, internetadgang mv.
- Fællesfaciliteter som kantine, lægeklinik, supermarked, fitnesscenter mv.

Ordnete lønforhold

- Følger den danske model og gældende overenskomster
- Femern fører tilsyn med, at entreprenørerne sikrer ordnede lønforhold for ansatte, der udfører arbejde på Femernprojektet (klausuler om løn- og arbejdsvilkår)



Tak for opmærksomheden

Læs mere på www.femern.dk

