

## Træbroer - Vedligehold, renhold og glatførebekæmpelse

### Line Faxø Enghave Lauridsen

Fagansvarlig for bygværker

Ing. (B) 2005

[lfel@odense.dk](mailto:lfel@odense.dk), tlf. 61348885

Line er fagansvarlig for drift og vedligehold af bygværker i Odense kommune. Line har arbejdet med drift og vedligehold af bygværker siden 2007, de seneste 10 år som bygherrerrepræsentant for bl.a. Vejdirektoratet og Odense kommune.



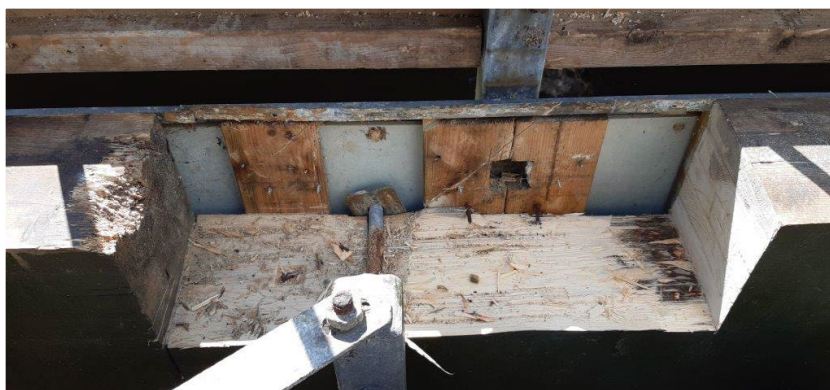
Der er mange træbroer ude i kommunerne. Træbroerne er populære i naturområder og parker, og som regel er de nemme og billige at etablere. Men træbroerne kan være udfordret på levetiden, hvis man ikke er opmærksom på det nødvendige ren- og vedligehold.

I Odense kommune er der i alt ca. 470 broer og bygværker. Heraf er 89 træbroer. Træbroerne vedligeholdes og rengøres efter en fast plan, der inkluderer både eftersyn, løbende reparationer, vask og malebehandling.

Indlægget vil komme med eksempler på hvordan man kan planlægge drift og vedligehold, samt hvilke særlige forhold skal man være opmærksom på i den forbindelse. Desuden vil der være eksempler på hvordan man kan sikre, at træbroerne ikke bliver glatte ved løvfald og frost.



Fig. 1: Træbro fra 2022 i "Eventyrhaven" i Odense centrum. Lavet i egetræ/greenheart.



*Fig. 2: Træbroer kan gemme på skjulte skader.  
Broen her, som har vanger i limtræ(fyrretræ), fik nye dækplanker i 2019.  
I den forbindelse fandt vi et par rådskeer i limtræet, som blev repareret.*



*Fig. 3: Eksempler på skridsikring på træbroer.*