

# Underrapportering af trafikulykker - en barriere mod bedre

Anne Vingaard Olesen, Tanja Kidholm Osmand Madsen, Tove Hels, Mihhail Samusev, Rasmus Øhlenschläger, Pelle Gøeg, Katrine Meltofte Møller og Harry Lahrman, alle fra Trafikforskningsgruppen, AAUBUILD

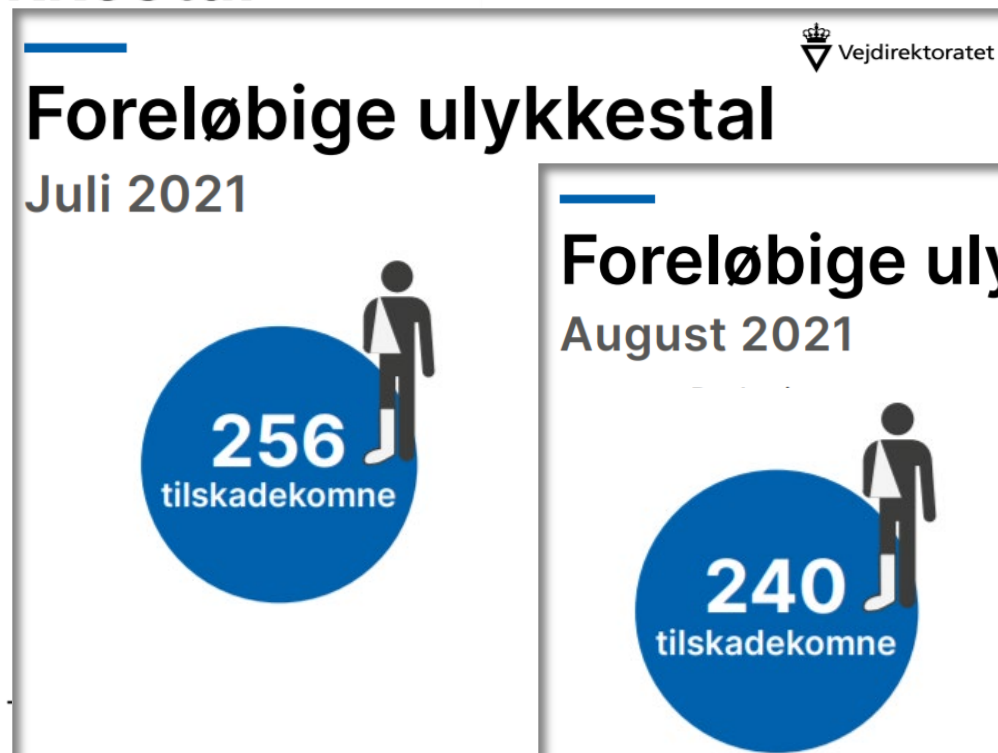
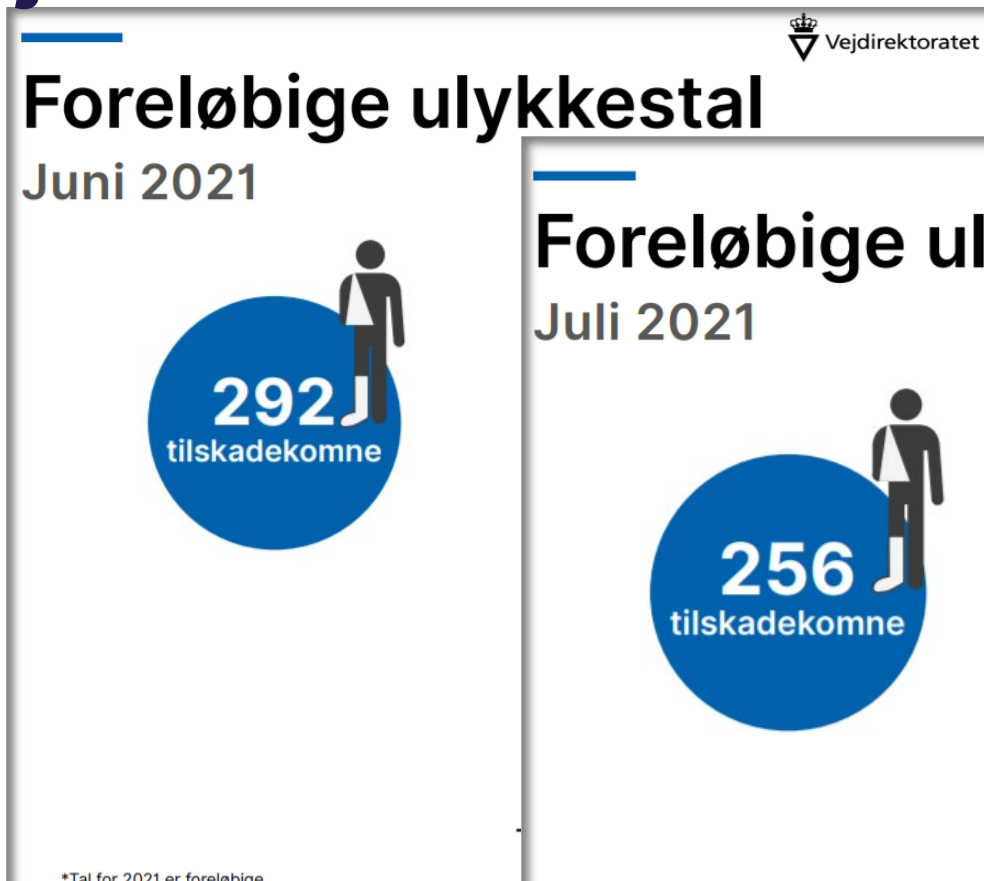
Erika Frischknecht Christensen, Tim Lindskou og Anders Kløjgård alle fra Center for Præhospital- og Akut-forsknings, Aalborg Universitetshospital;

Jens Lauritsen, Ulykkesanalysegruppen, Odense Universitetshospital





# Vejdirektoratets månedsstatistik



Vejdirektoratets uheldsstatistik 2019 (politiet):  
3.076 personskader

# Befolkningsundersøgelse

- Fulgte 5.532 repræsentative danskere i et år
- 85.000 personskader  
(Inkl. vagtlæger og praktiserende læger)



## BUILD Rapport 2020:17

Estimering af antal personskader efter trafikulykker i Danmark baseret på selvrapportering



# Befolkningsundersøgelse

- Fulgte 5.532 repræsentative danskere i et år
- 85.000 personskader (Inkl. vagtlæger og praktiserende læger)

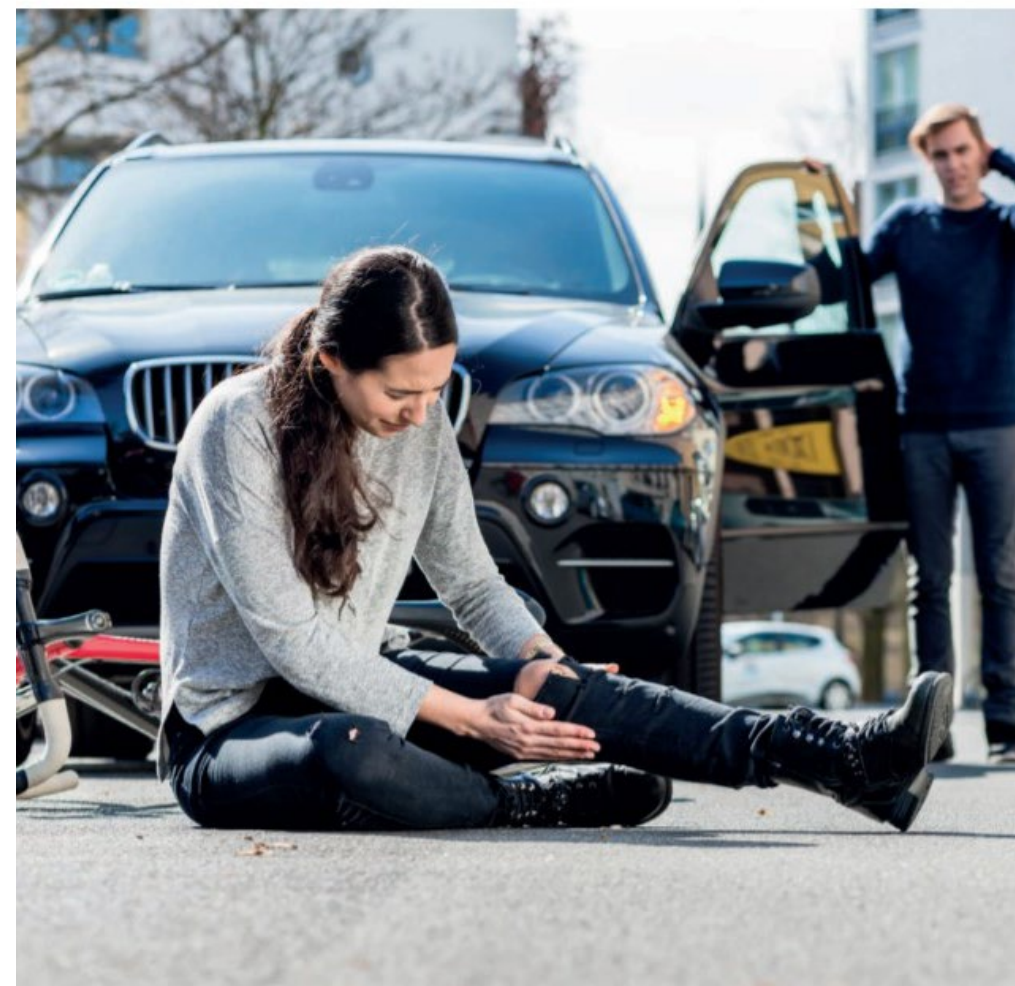
	Antal personskader	%
Fravær arbejde/skole	37.000	44
Intet fravær	48.000	56

	Antal personskader	%
Har været i genoptræning	27.000	32
Ingen genoptræning	58.000	68



## BUILD Rapport 2020:17

Estimering af antal personskader efter trafikulykker i Danmark baseret på selvrapportering





# Befolkningsundersøgelse

- Fulgte 5.532 repræs...
- 85.000 person...
- (Inkl. vagt...

Kun makrotal  
Ingen viden om den enkelte ulykke.  
Hvor får vi mere viden om mørketallet?

	42%
	4%
10.000	2%
22.000	26%



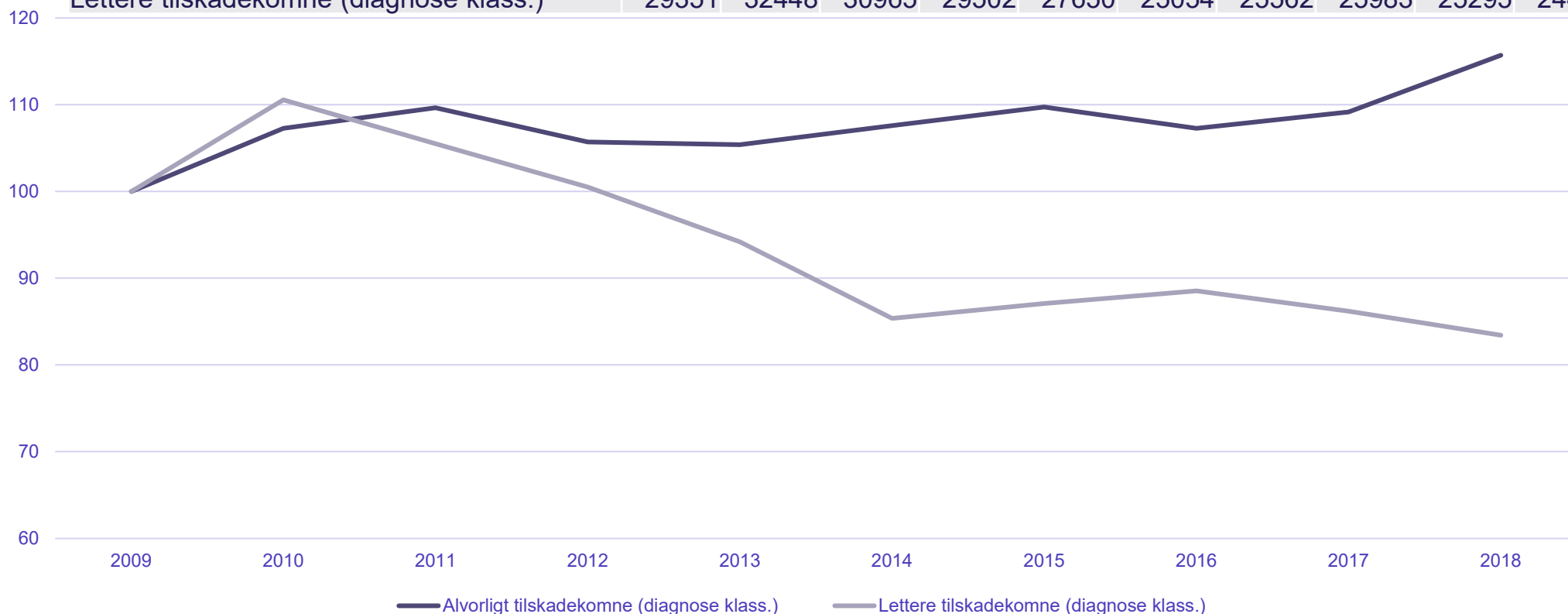
## BUILD Rapport 2020:17

Estimering af antal personskader efter trafikulykker i Danmark baseret på selvrapportering



# Landspatientdata opdelt på alvorlighed

	2009	2010	2011	2012	2013	2014	2015	2016	2017	2018
Alvorligt tilskadekomne (diagnose klass.)	5608	6016	6149	5928	5910	6033	6153	6015	6121	6489
Lettere tilskadekomne (diagnose klass.)	29351	32448	30965	29502	27650	25054	25562	25983	25295	24486





# Landspatientregisterdata 2018

	Alvorlige personskader	Lettere personskader
Personbiler	876	10.344
Cykler	4.677	10.858





# Landspatientregisterdata 2018

Ulykkestype	Landpatientregister
Fodgænger - fald	16.000
Fodgænger flerpart	1.000
Cykel ene	12.000
Cykel flerpart	5.000

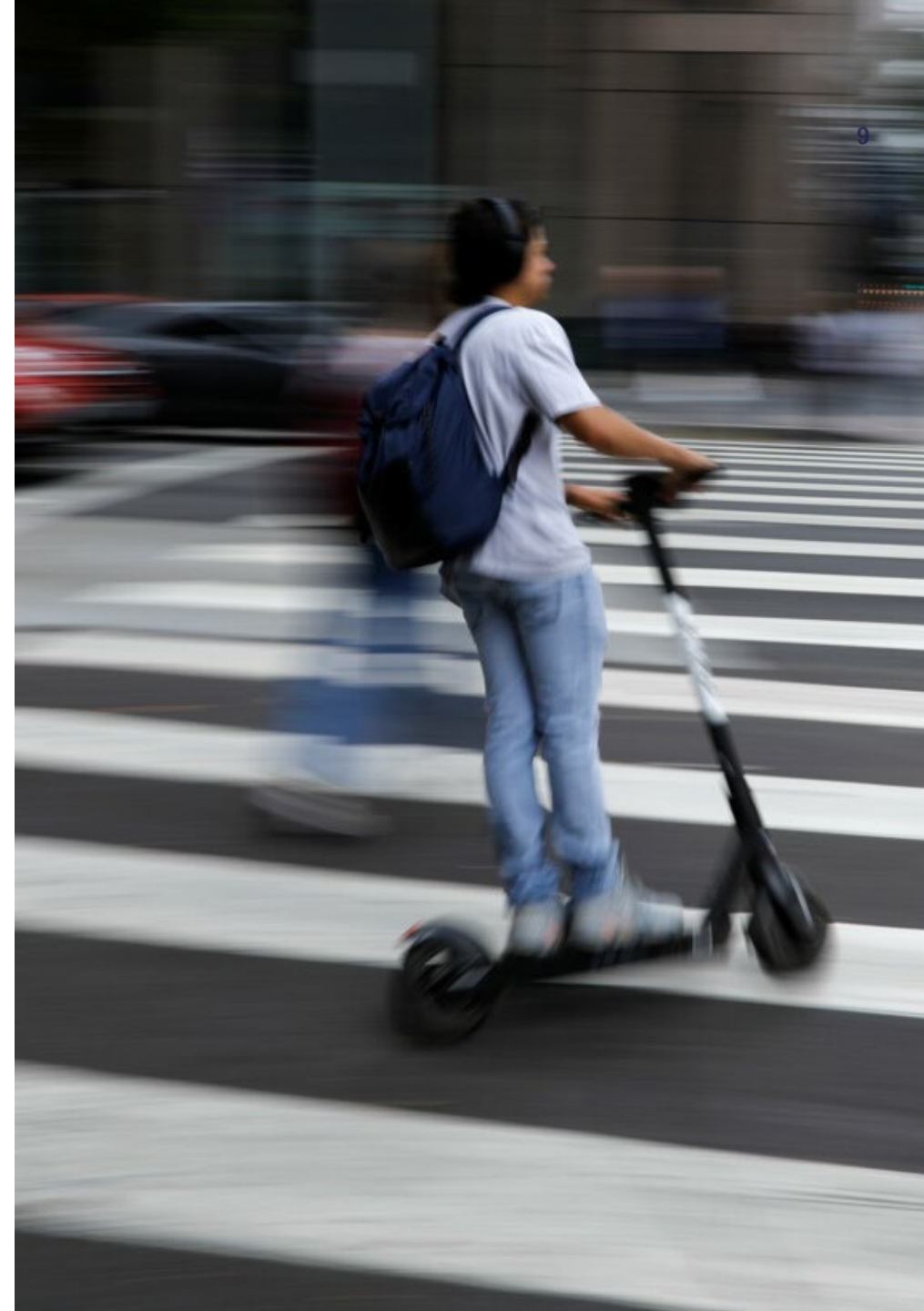






# Udvidet registrering på akutmodtagelser

- ▶ Ulykkesanalysegruppen på Odense Universitets Hospital



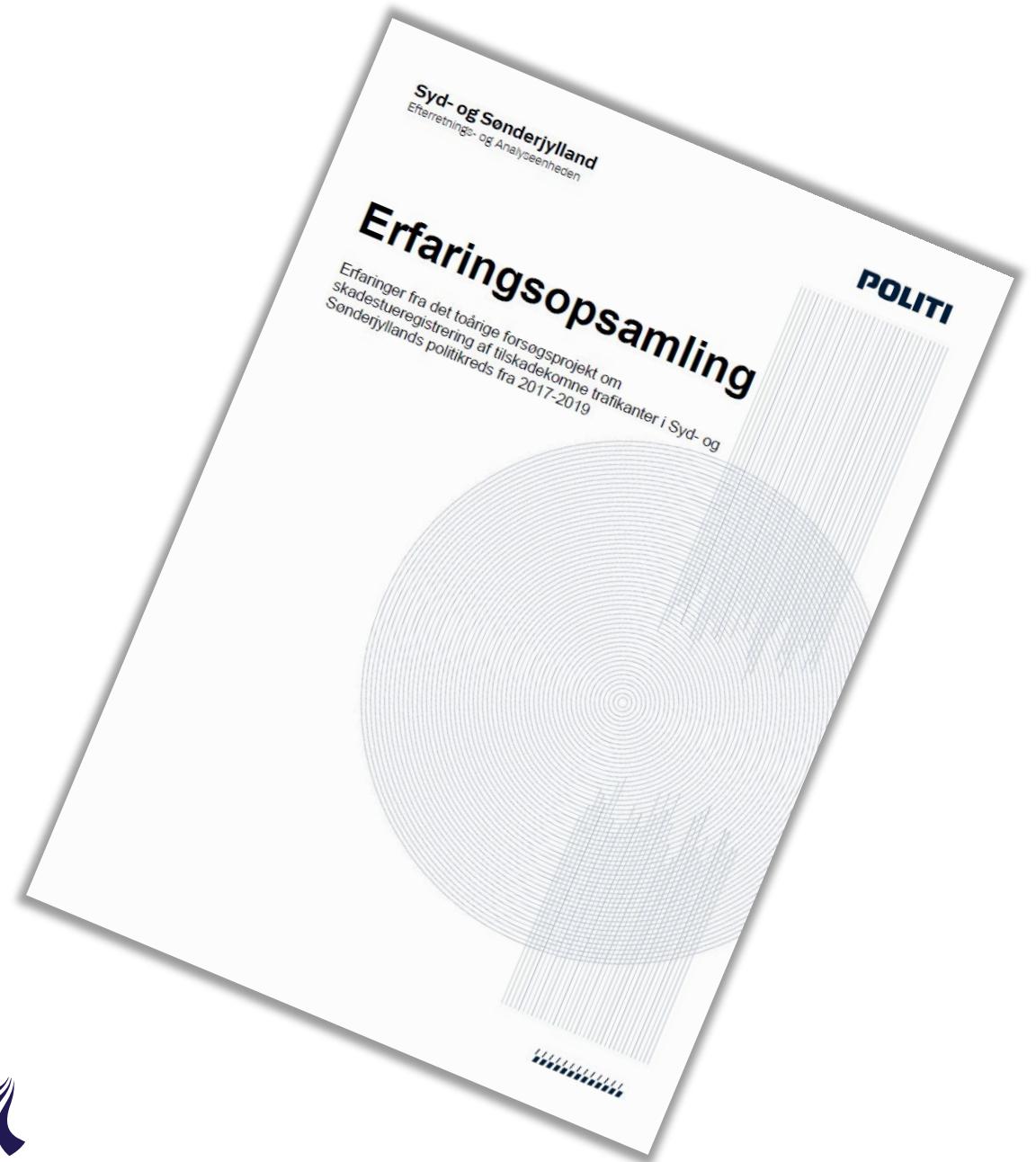
# Udvidet registrering på akutmodtagelser

- ▶ Ulykkesanalysegruppen på Odense Universitets Hospital
- ▶ NIRAS - seks skadestuer i Jylland



# Udvidet registrering på akutmodtagelser

- ▶ Ulykkesanalysegruppen på Odense Universitets Hospital
- ▶ NIRAS - seks skadestuer i Jylland





# Selvrapportering i Nordjylland

- ▶ Over 60% ikke spurgt
- ▶ 47% af de adspurgte rapporterede deres ulykke
- ▶ Kvaliteten af besvarelserne høj
- ▶ Også selvrapporterede ulykkesfaktorer





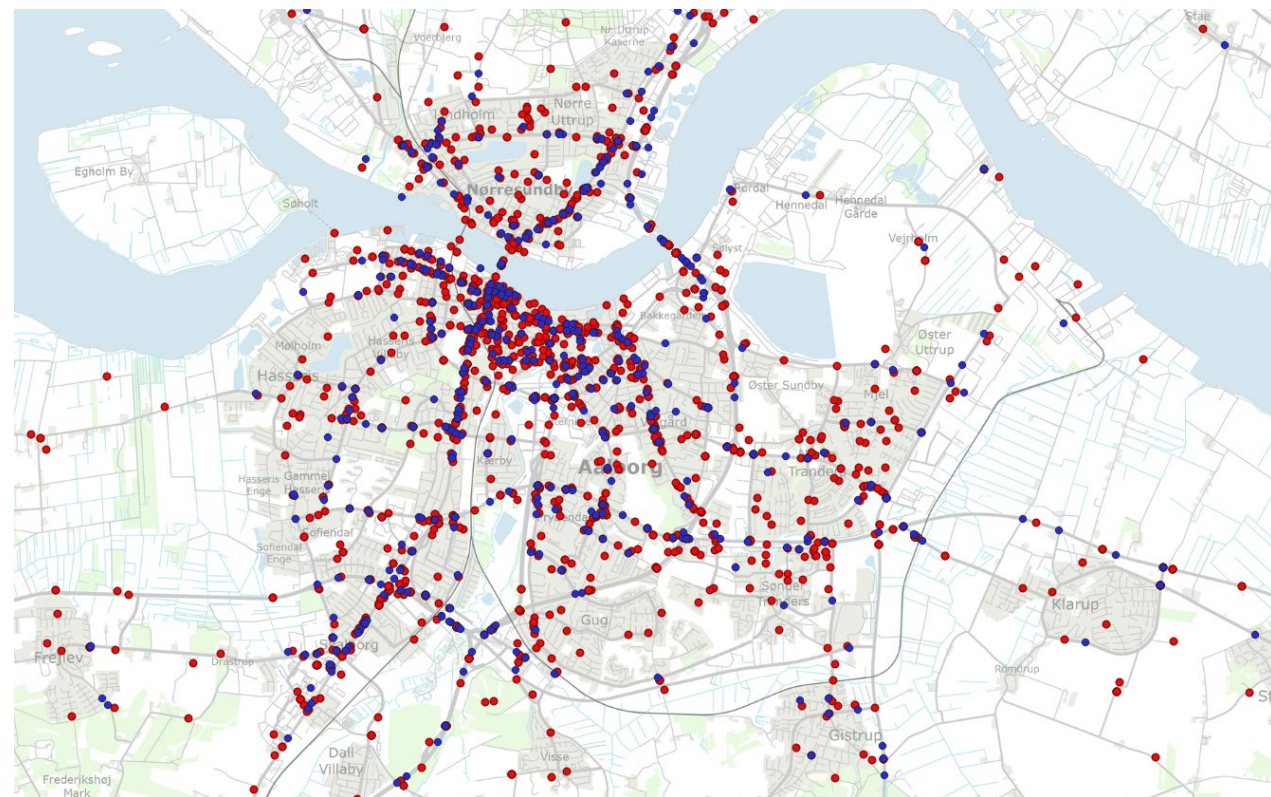
# Selvrapportering i Nordjylland

- ▶ Over 60% ikke spurgt
- ▶ 47% af de adspurgte rapporterede deres ulykke
- ▶ Kvaliteten af besvarelserne høj
- ▶ Også selvrappede ulykkesfaktorer
- ▶ Nyt selvrapporteringsstudie undervejs



# Ambulancedata

- ▶ Præhospital Patientjournal + Patient Administrative System
- ▶ Aalborg kommune 2016-2019
- ▶ 2907 ambulancekørsler til trafikulykker
- ▶ 765 personskadeulykker registreret hos politiet



● Ambulancedata

● Politidata







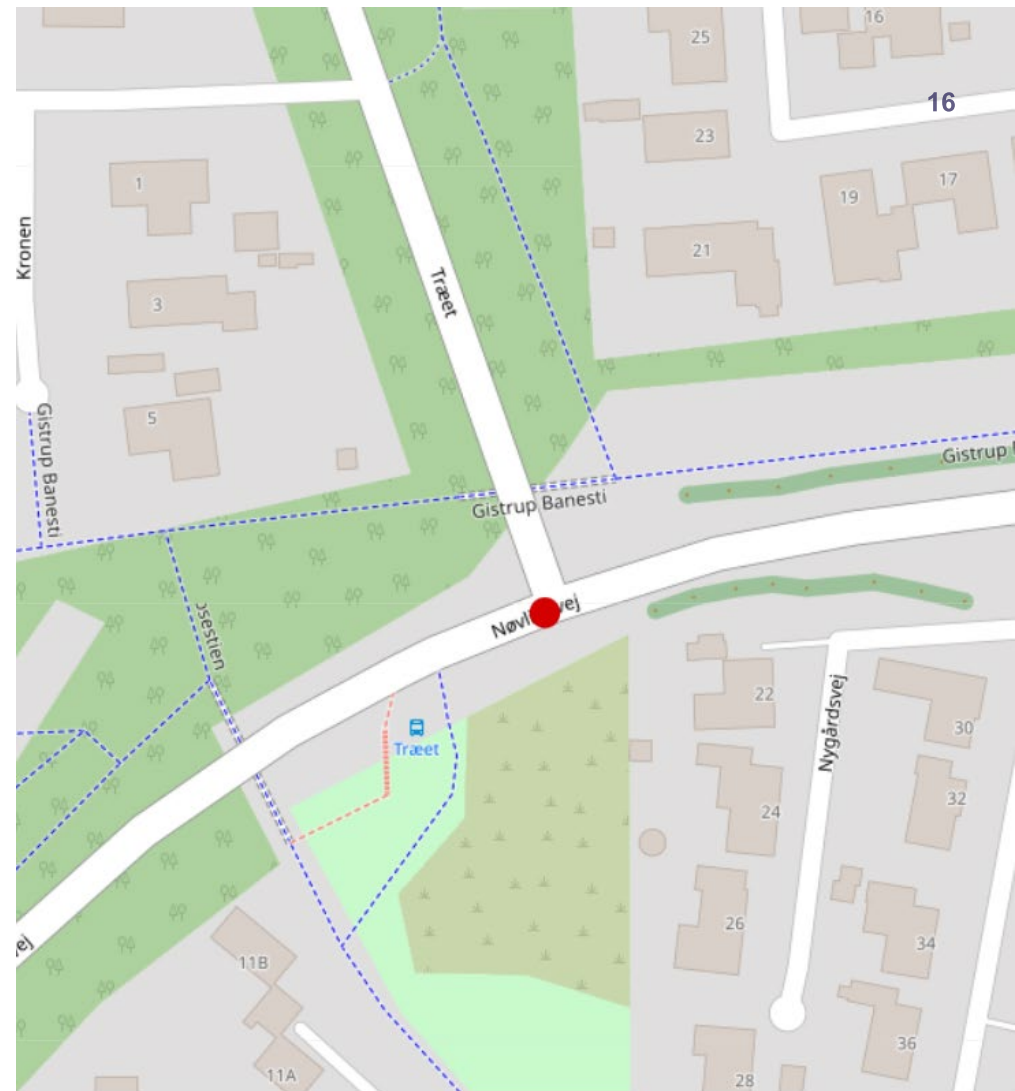
# Forsikringsdata

- ▶ TRYG og Topdanmark



# Forsikringsdata

- ▶ TRYG og Topdanmark
- ▶ Selvrapportering



Hvad du gjorde i ulykkesituationen? Træk pil ind på kortet.



**Hvordan kommer vi videre?**





# Færdssikkerheds kommissionen

- ▶ Data om ulykker
- ▶ **Anbefaling:** Det anbefales, at der igangsættes en ensartet national indsamling af data. Der etableres en ny landsdækkende database indeholdende trafikulykker fra både politi, Landspatientregisteret og akutmodtagelser efter den svenske STRADA model. Databasen designes, så det er muligt at koble flere datakilder på, fx forsikringsdata. Databasen skal indeholde stedfæstede ulykkesdata.
- ▶ **Ressort:** Transport- og Boligministeriet, Sundheds- og Ældreministeriet, Vejdirektoratet, politiet, regionerne samt vidensinstitutioner/universiteter



# Anbefalinger

- Etablering af en kohorte
- Udvidet rapportering på akutmodtagelserne
  - Sekretærrapportering
  - Selvrapportering
- Modernisering af politiets rapportering
- Forsikringsdata
- Fra data til forebyggelse
  - Samkøring af data
  - Analyse- og præsentationsværktøjer (Private eller det offentlige)

Tak for opmærksomheden!

