

Elever som trafikeksperter – Adfærd før Anlæg



1

7. DECEMBER 2022
ELEVER SOM TRAFIKEKSPERTER - ADFÆRD FØR ANLÆG

Hvem er vi?



Johan Heichelmann

- > Ejer af Trafik i Børnehøjde
- > Lærer og geograf

- > Johan@bornetrafik.dk
- > 53 36 91 94



Nanna Lybæk Knudsen

- > Mobilitets- og trafikplanlægger I COWI
- > Civilingeniør I Vej og Trafik

- > nnkd@cowi.com
- > 56 40 55 65



Projektet

- > Formål: Dokumentere og formidle effekten af at kombinere adfærdstiltag og brugerinddragelse med teknisk ekspertise og fysiske tiltag.
- > Aalborg Kommune, Københavns Kommune, Assens Kommune, Cyklistforbundet, COWI, Rådet for Sikker Trafik og Trafik i Børnehøjde
- > Kommuner finansierer selv 50%



Vores metode

- > Adfærd før fysiske anlæg
- > Afprøvningsbaseret tilgang – midlertidige tiltag
- > Brugerorienteret tilgang
- > Ambassadørkorps



Ambasadørkorps

Ca. 25 elever (5.-8. årgang)

Ambassadører

Ca. 250 elever (0.-5. årgang)

Budbringere og målgruppe

Forældre til 250 elever

Hovedmålgruppe



Kortlægning

Inddragelse af ambasadører

- > Kortlægning
- > Ideudvikling af trafikløsninger
- > Forberedelse af trafikløsninger
- > Event



Skoleankomstanalyse - Supplement til elevernes observationer

Værktøj til evaluering

- > Unik sammenligningsgrundlag i en før- og efteranalyse
- > Brugen af de midlertidige løsninger

Et "snapshot" af hele ankomstsituationen

- > Fuldt overblik over alt, der foregår – se det igen og igen
- > Visualisering af problemer og udfordringer – og de gode forhold (!)
- > En unik dokumentation og kommunikation overfor elever, skole og forældre





Skolens
parkeringsplads

- Fodgængere
- Cyklister
- Køretøjer

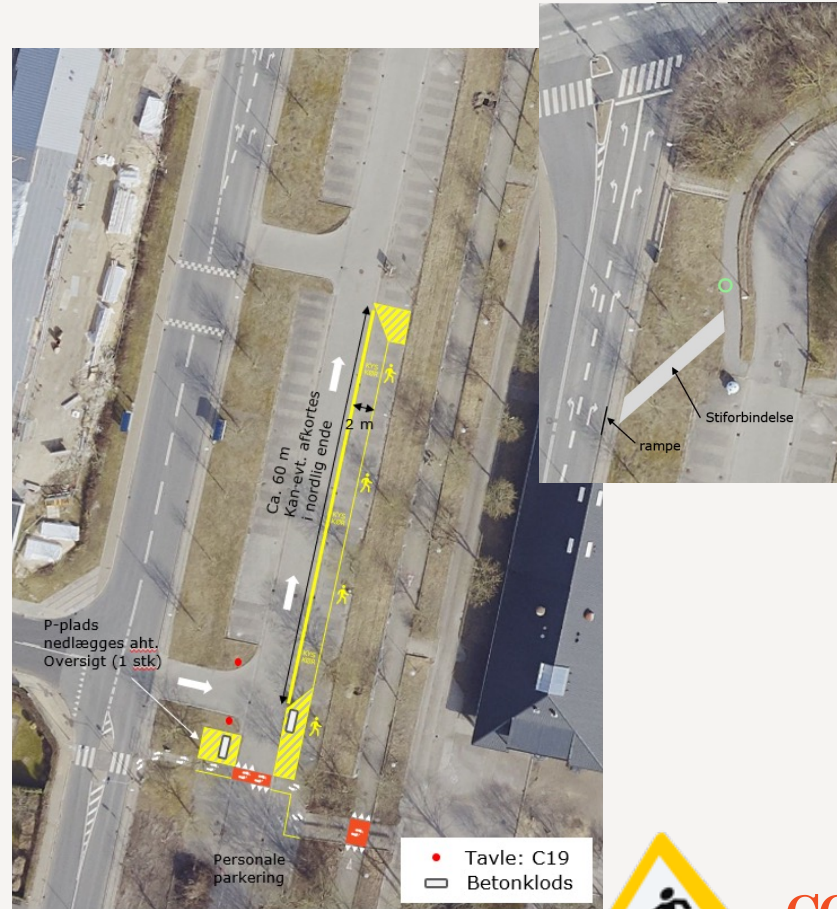
Skolens parkeringsplads

Problem

- > Mange trafikanttyper og udefinerede arealer

Midlertidige løsninger

- > Kys og kør
- > Fodgængerkrydsning af parkeringsplads
- > Stiforbindelse til cyklister



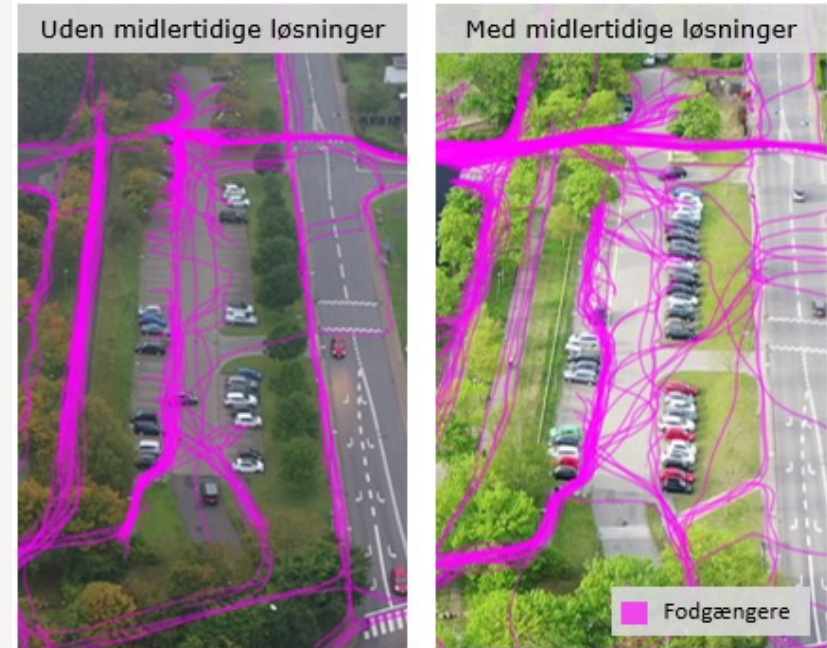
Skolens parkeringsplads

Fodgængere

- > Mange benytter fodgængerkrydsningen og den midlertidige sti
- > Giver et defineret areal til fodgængere på parkeringspladsen

Bilister

- > Størstedelen benytter kys og kørlommen
- > Ensretningen giver et flow



Skolens parkeringsplads

Fodgængere

- > Mange benytter fodgængerkrydsningen og den midlertidige sti
- > Giver et defineret areal til fodgængere på parkeringspladsen

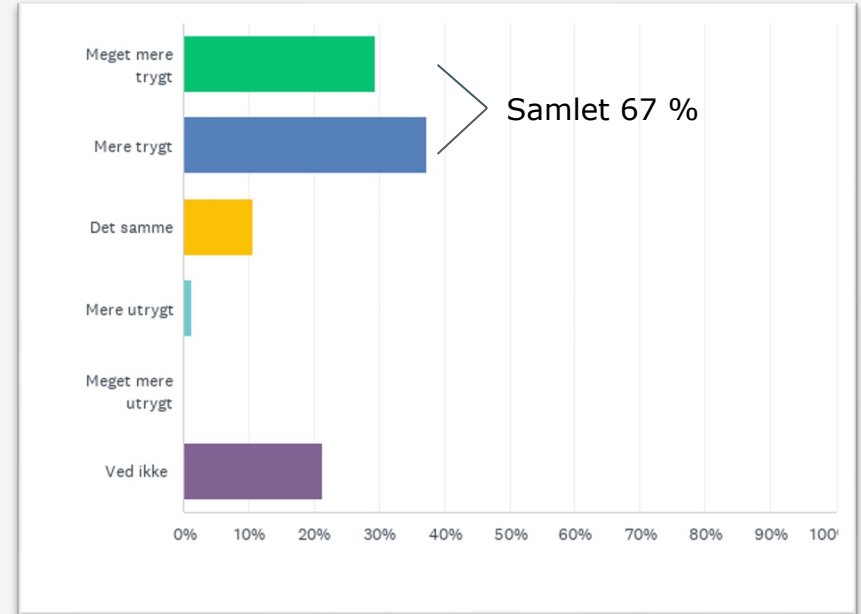
Bilister

- > Størstedelen benytter kys og kørlommen
- > Ensretningen giver et flow



Tryghedsmåling

- > 67% af forældrene syntes nu at p-pladsen er tryg
 - > Førmåling: 14%



Christianshavns skole i København



Indgangen på Prinsessegade

- > Mange afsætninger på fortov
- > Kaotisk og uoverskueligt for forældre og elever
- > Udefinerede arealer til de forskellige trafikanttyper



Midlertidige løsninger

Ombygning af ankomstareal ved Prinsessegade



Etablering af
eventyrsti ved
Overgaden
Oven Vandet



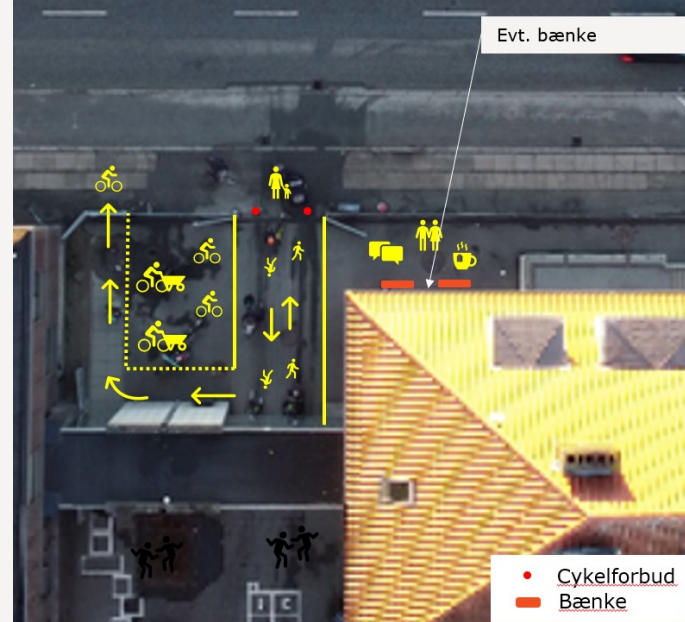
Eventyrsti v. Overgaden Oven Vandet

- > Eventyrstien skal medvirke til at aflaste Prinsessegade ved at 'nudge' flere til at benytte en alternativ indgang.
- > Eleverne har skrevet en fortælling og udsmykket stien for appellere til de yngre elever.



Ombygning af ankomstareal ved Prinsessegade

- > Definerede arealer til de forskellige trafikanttyper
- > Ensretning af cyklisternes flow
- > Snakkezone til forældre



Evaluering Prinsessegade

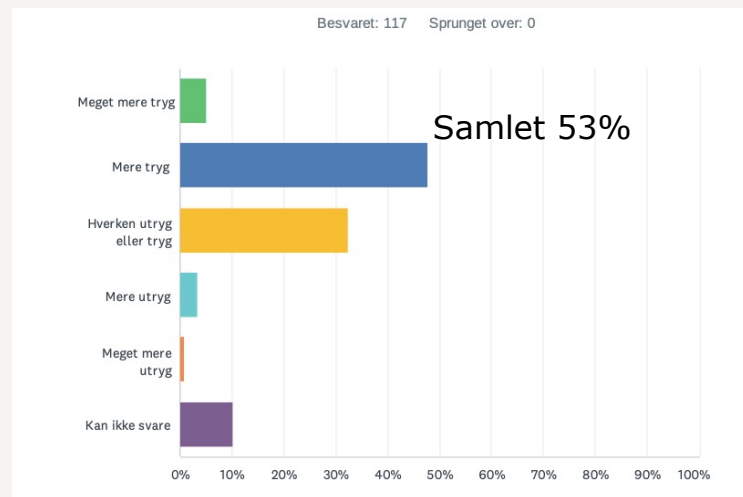
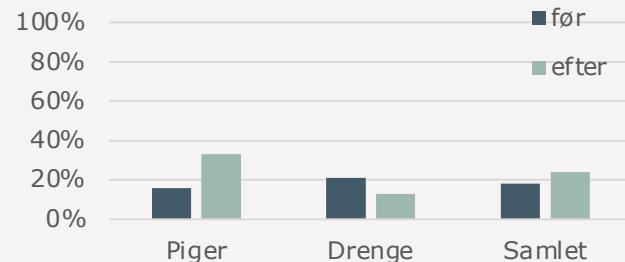
- > Færre afsætninger på fortov
- > Mere "ro" i ankomsten
- > Flere forældre kører også ind i skolegården og sætter af
- > Afsætningszonen i gården bør etableres med permanent afmærkning.



Øget tryghed og flere cyklister

- > Droneoptagelse: Flere elever cykler og går
 - > 4% flere gående
 - > 39% flere på cykel
- > Øget tryghed ved afsætning
 - > 53% føler sig trygge
- > Eventyrstien
 - > 15% flere gående

Christianshavn Skole Udvikling i cykling



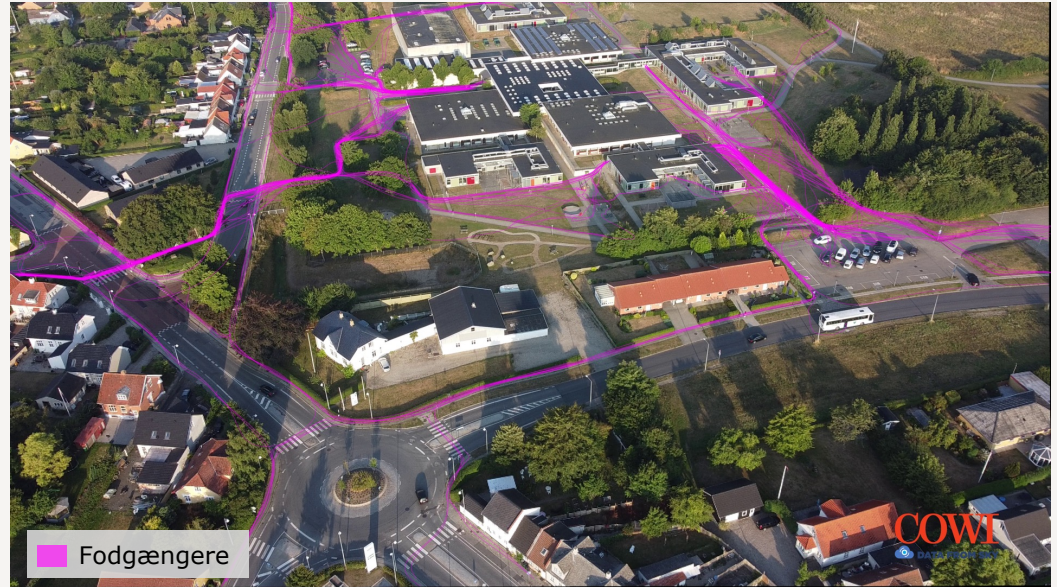
Evaluering og forankring

- > Tiltagene integreres i en trafikpolitik
- > Kommunen modtager anbefalinger til permanente fysiske anlæg



En skole med fokus på adfærd

- > Små trafikale udfordringer
 - > Gode krydsningsmuligheder
 - > Stort stisystem til skolen
- > Adfærdsprojekt
 - > Trafiklegeplads på p-plads
 - > Cykelpatrulje hjælper de små



Peter Willemoesskolen, Assens

Ny trafiklegeplads får flere til at cykle



Nyt projekt: Ansøgning til Cykelpuljen 2023

- > Videreudvikling af metode i samarbejde med flere kommuner
- > 25 skoler over tre år i 5-10 kommuner
- > 50% medfinansiering
- > Vi søger nye samarbejdspartnere blandt kommunerne



