

NYT IT-VÆRKTØJ TIL SELVRAPPORTERING AF TRAFIKULYKKER

HARRY LAHRMANN, TANJA KIDHOLM OSMANN MADSEN OG ANNE VINGAARD
OLESEN - ALLE TRAFIKFORSKNINGSGRUPPEN, AALBORG UNIVERSITET
MARTIN HØGH, MAPCENTIA APS



Trafikulykkernes mørketal

- Befolkningsundersøgelse:
86.000 tilskadekomne / år
- Akutmodtagelserne:
35.000 tilskadekomne / år
- Politiets ulykkesindberetninger:
3.000 tilskadekomne pr. år
- Eneulykker på cykel:
 - Befolkningsundersøgelse: 25.000
 - Akutmodtagelserne: 12.000
 - Politiet: 100



Værktøj til selvrapporing



Fortæl om din trafikulykke

Aalborg Universitet laver i øjeblikket et forskningsprojekt om selvrapporing af trafikulykker blandt forsikringskunder. Projektet skal vise, hvordan din og andres trafikulykke kan hjælpe til at forebygge nye trafikulykker.

Du har været i kontakt med dit forsikringselskab (Vejforum), fordi du har haft en skade, som er sket på offentlig vej, fortovej eller cykelsti. Forsikringselskabet opfordrer dig til at deltage i dette forskningsprojekt, fordi din viden om hændelsen er værdifuld for forskningsprojektet og for dem, som har ansvaret for vejene (kommunerne og Vejdirektoratet).

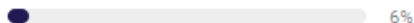
De oplysninger, du deler med os, behandles fortroligt og sikkert efter gældende lovgivning. Vi deler ikke dine oplysninger med dit forsikringselskab. Du kan på næste side læse mere om undersøgelsen, samt hvordan vi bruger dine svar.

Vi håber, at du har tid og lyst til at fortælle om din trafikulykke. Spørgeskemaet tager ca. 5-10 minutter at udfylde.

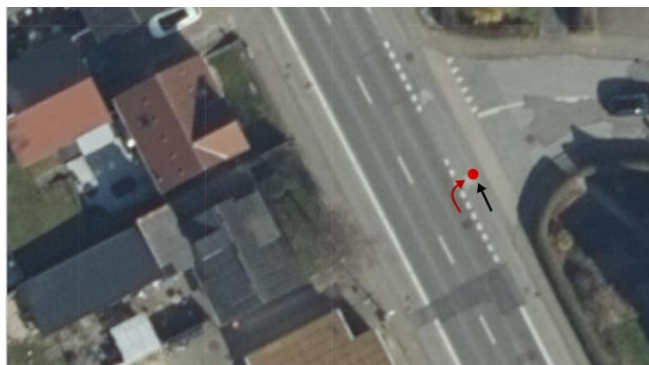
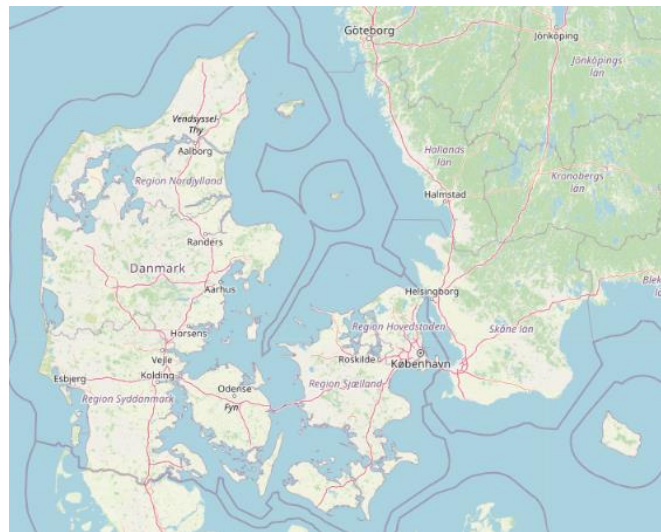
Spørgeskemaet indeholder et kort til at markere, hvor det skete. Derfor anbefaler vi, at du bruger en computer eller tablet, når du besvarer spørgeskemaet. Det er muligt, men kræver lidt snilde, at benytte kortet på en smartphone.

Har du spørgsmål, kan du skrive til trafik@aau.dk.

NÆSTE



6%

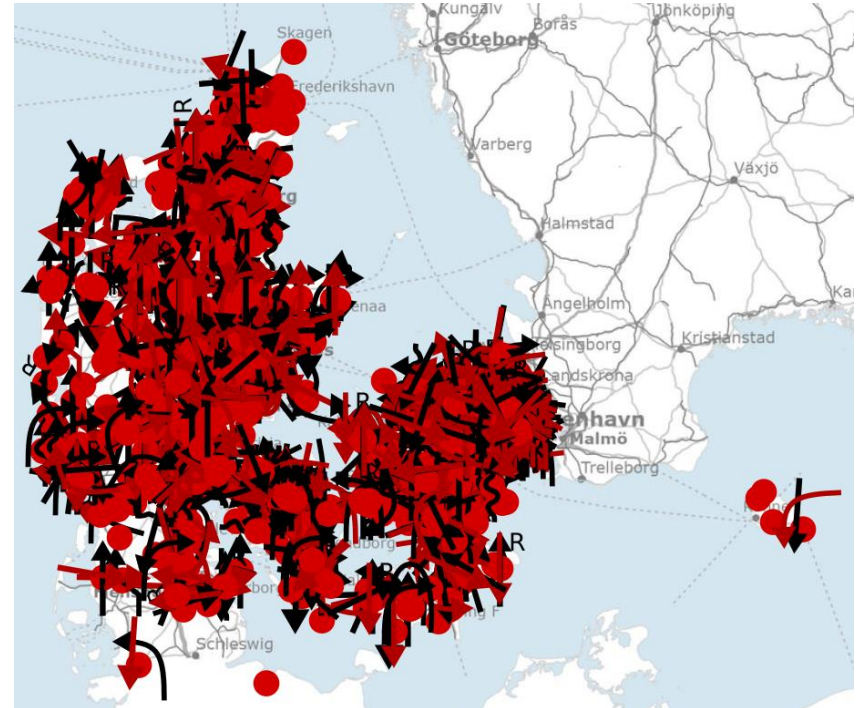


Hvad gjorde din modpart, da det skete? Træk en pil ind på kortet, hvor det skete, og roter pilen, så den viser retningen, din modpart bevægede sig i. Hvis der var flere modpart: vis kun der



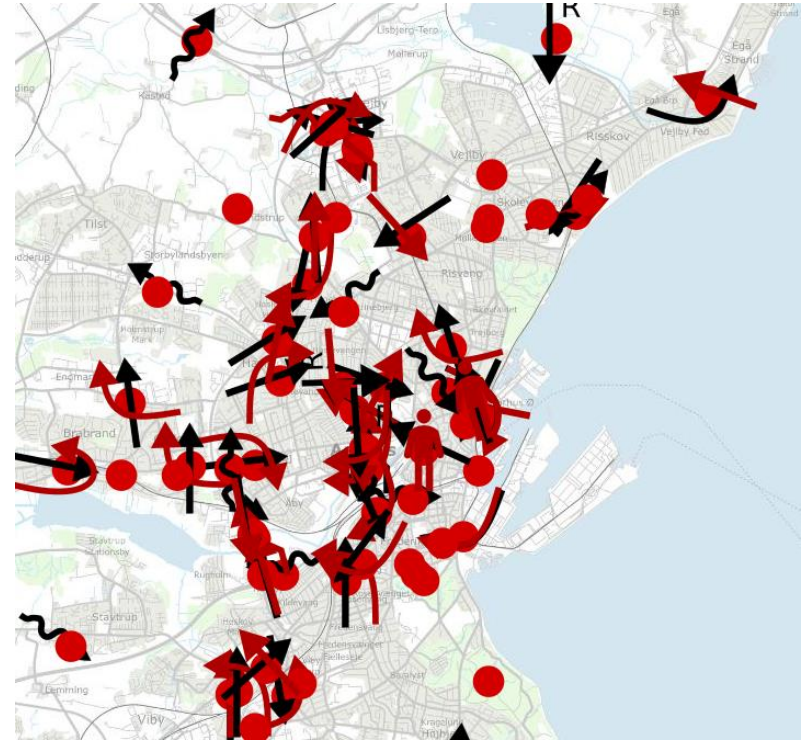
Selvrapportering fra forsikringskunder

- Topdanmark 1. kvartal:
 - 2000 komplette rapporteringer
 - 1300 delvise rapporteringer



Selvrapportering fra forsikringskunder

- Topdanmark 1. kvartal:
 - 2000 komplette rapporteringer
 - 1300 delvise rapporteringer



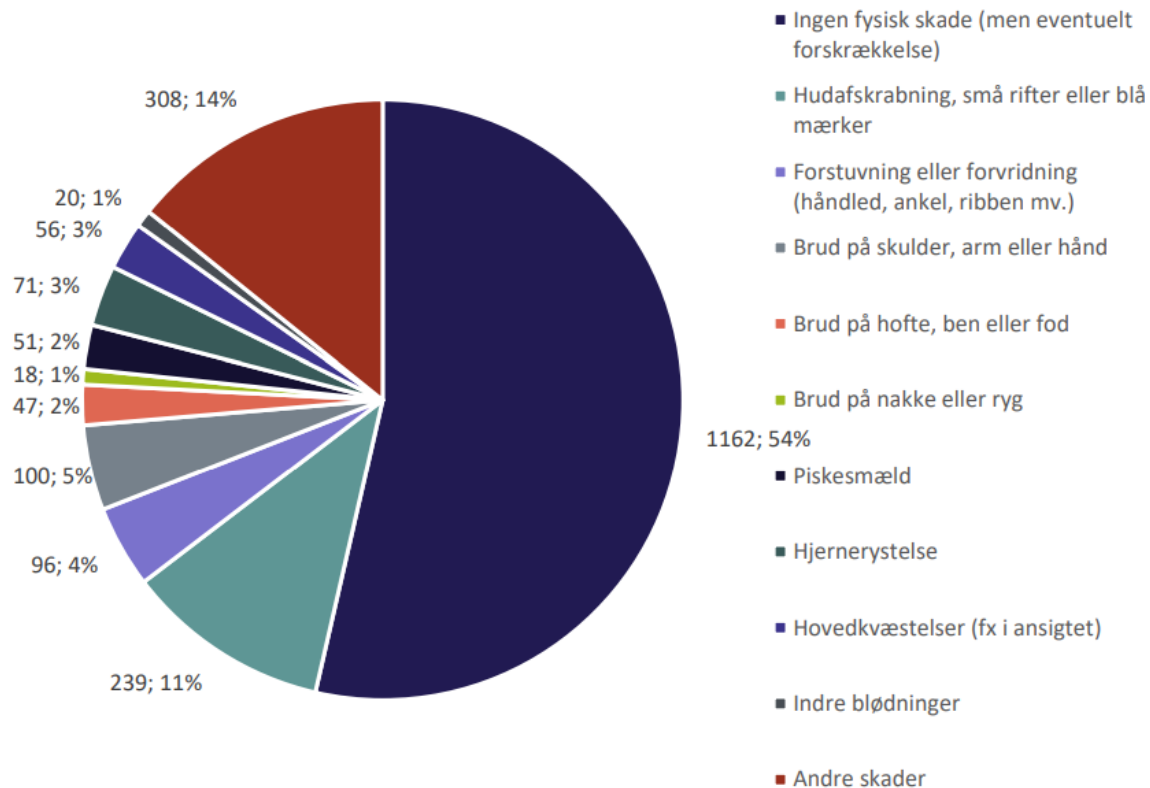
Selvrapportering fra forsikringskunder

- Topdanmark 1. kvartal:
 - 2000 komplette rapporteringer
 - 1300 delvise rapporteringer

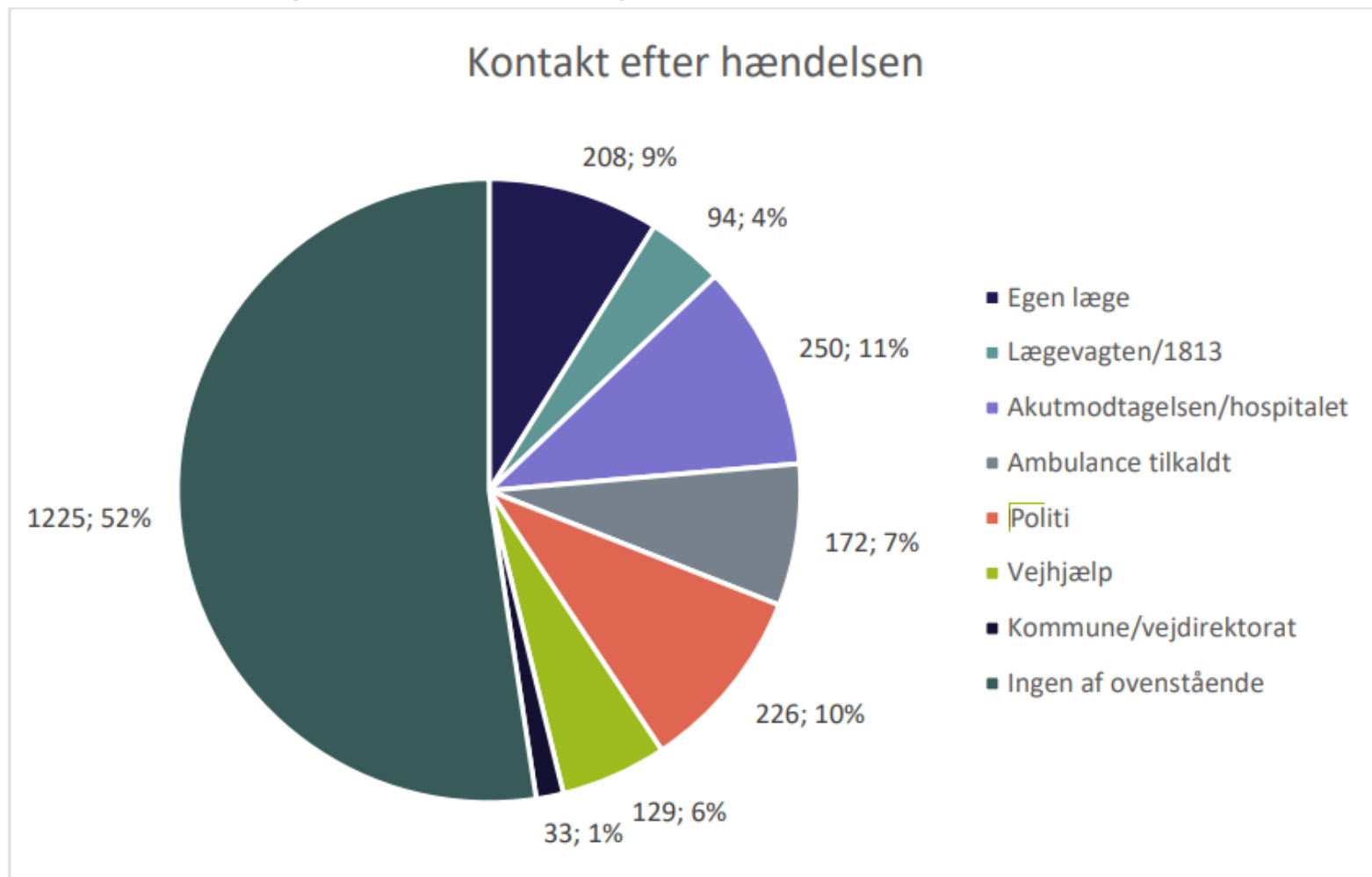


Selvrapportering fra forsikringskunder

Skader efter hændelsen

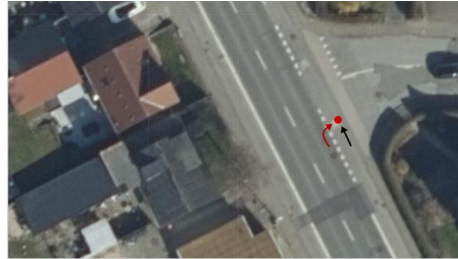


Selvrapportering fra forsikringskunder



Systemet til selvrapportering

Spørgeskema



Analyseværktøj

SurveyXact
By Ramboll

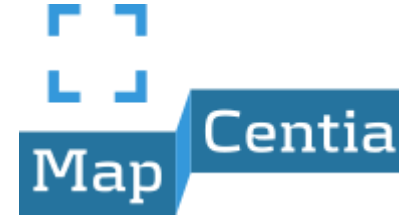


Systemet til selvrapportering – Kohorte på 30.000 danskere

Spørgeskema +




+ Analyseværktøj



Selvrapporter din egen trafikulykke

Prøv selv at rapportere en ulykke i systemet—brug linket/QR herunder.

Vil du vide mere kontakt:
Lektor Harry Lahrman
hsl@build.aau.dk—4056 0375

<https://kortlink.dk/2hekq>



Har du lyst til at fortælle mere om hændelsen?
Beskriv hændelsen herunder. Giv gerne så mange detaljer som muligt.

NÆSTE

