

# Transport- og Tryghedsundersøgelsen

TRANSPORT  
laboratoriet

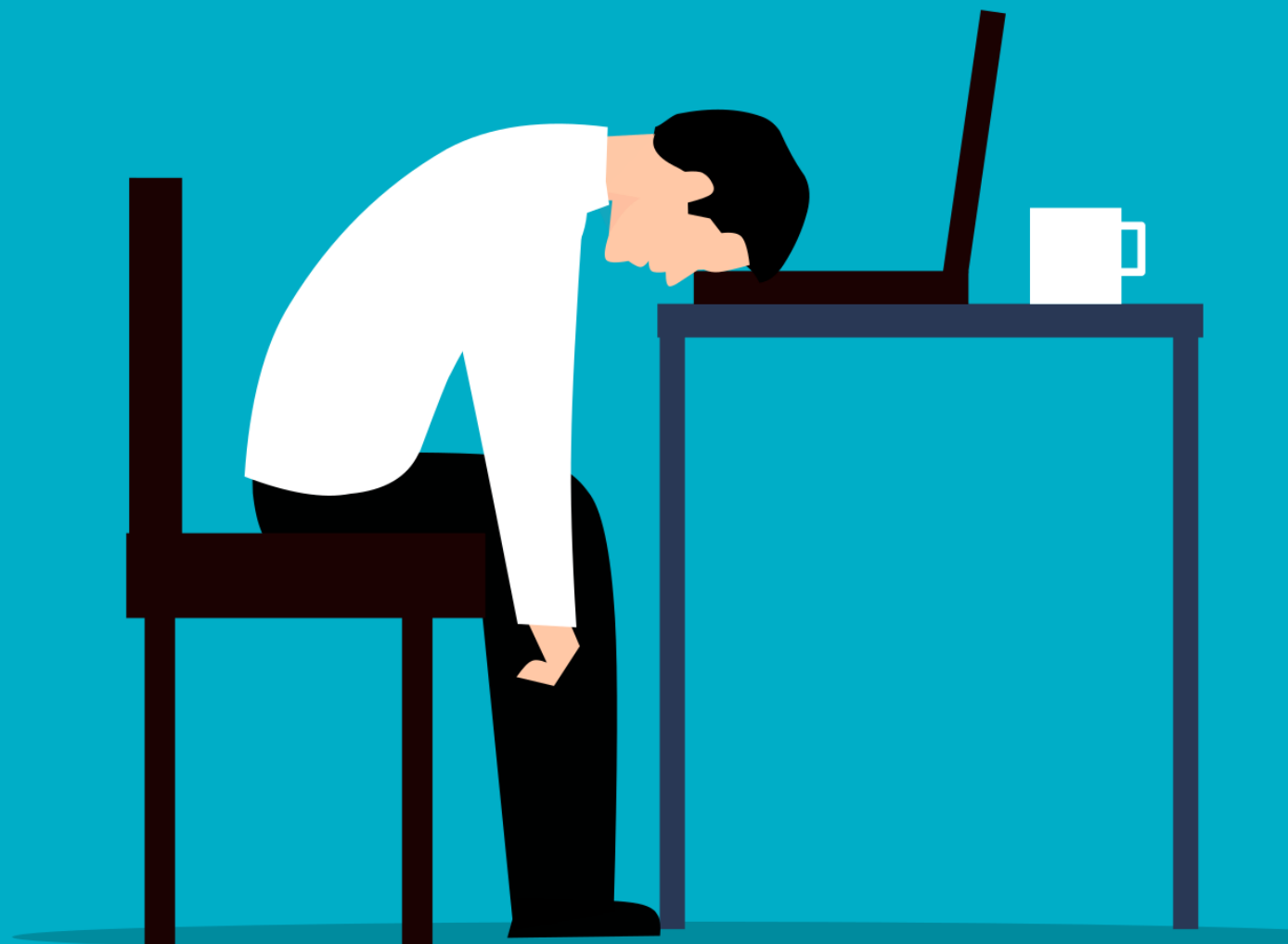




# Indblik i TTU

- Metode
- Typisk anvendelse
- Odense Kommune





# Metode

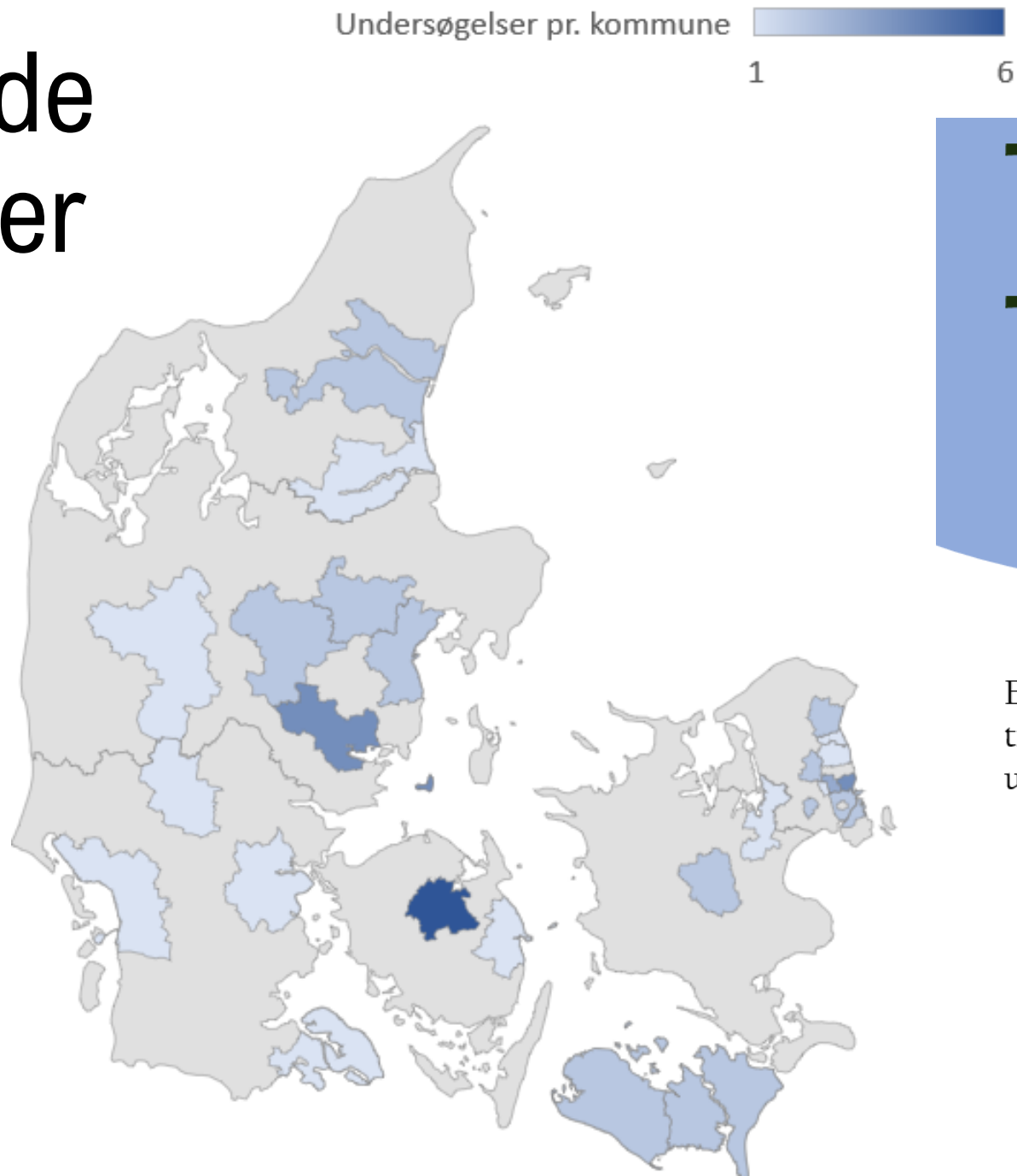
- Levende dataindsamlere
- Samtlige skoler
- 1 dag pr. skole

# Typisk anvendelse

- Status på transportadfærd
- Udvikling over tid
- Kommunale dagsordener
  - Trafiksikkerhed
  - Sundhed
  - Læring
  - Klima
  - Trængsel



# Deltagende kommuner



## TRANSPORT- OG TRYGHEDS INDEKSET

**2021**

Et tværkommunalt benchmark over transportform, tryghed og cykelhjemsbrug under skoletransport.



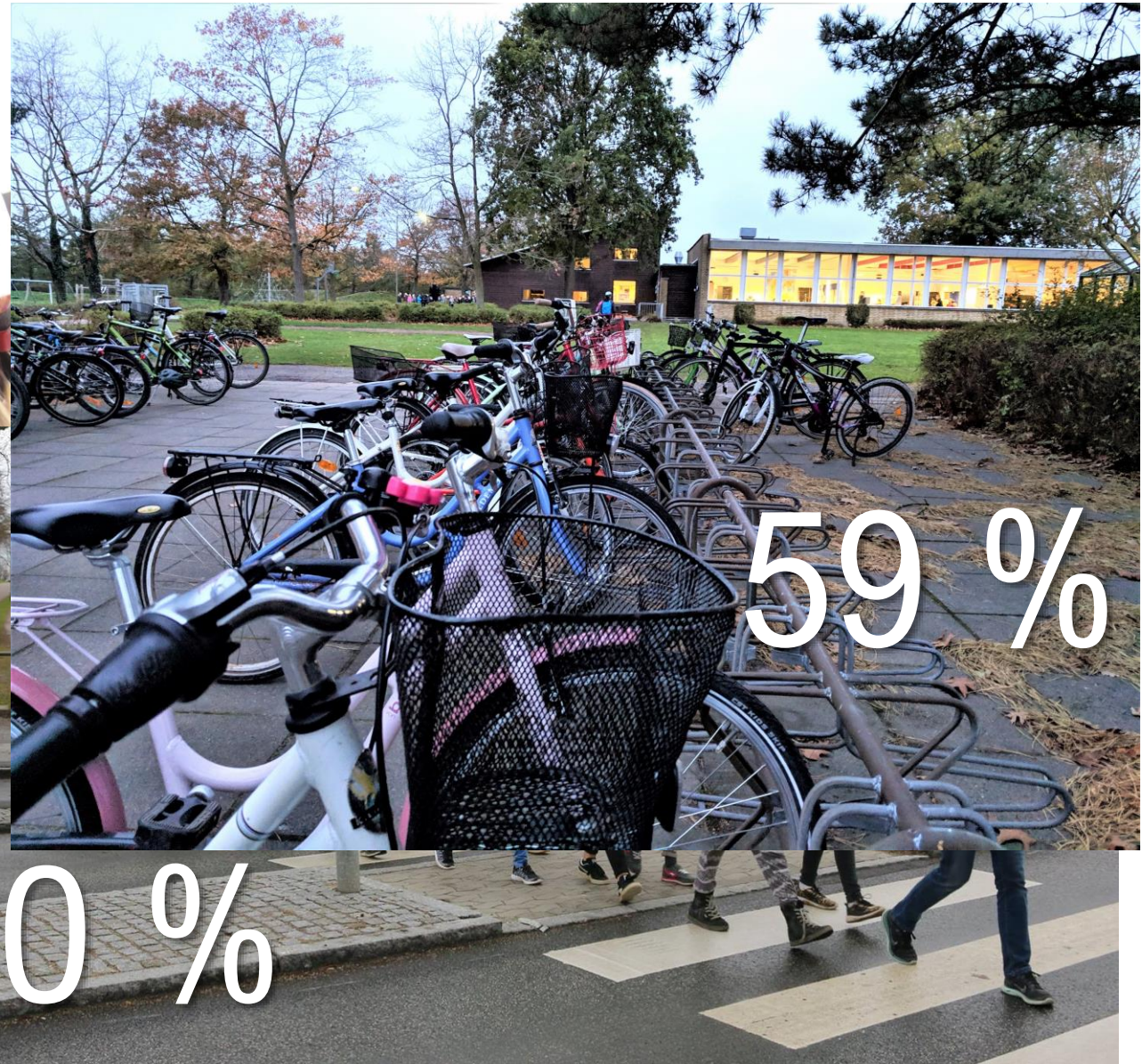
# Gennemsnit siden 2020

- ✓ Albertslund
- ✓ Favrskov
- ✓ Fredensborg
- ✓ Gladsaxe
- ✓ Horsens
- ✓ Odense
- ✓ Ringsted
- ✓ Roskilde
- ✓ Rudersdal
- ✓ Silkeborg
- ✓ Aalborg



# Gennemsnit siden 2020

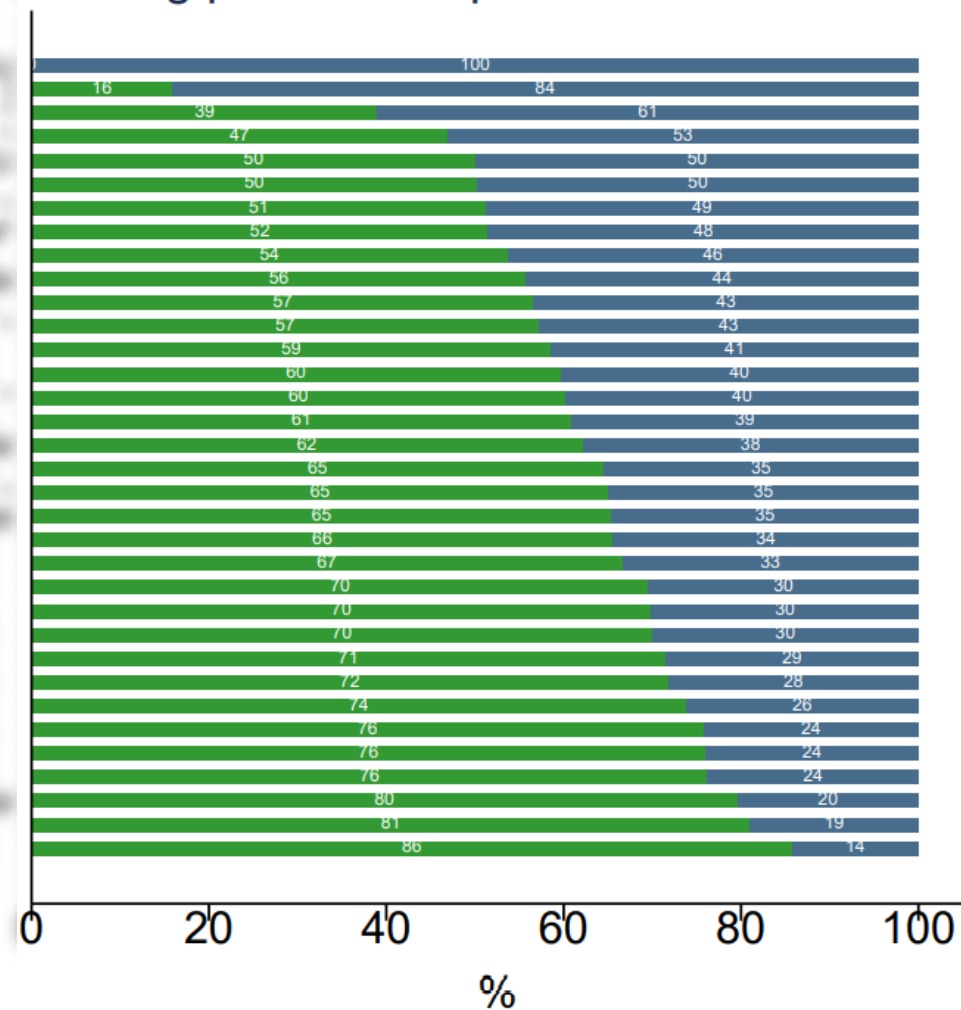
- ✓ Albertslund
- ✓ Favrskov
- ✓ Fredensborg
- ✓ Gladsaxe
- ✓ Horsens
- ✓ Odense
- ✓ Ringsted
- ✓ Roskilde
- ✓ Rudersdal
- ✓ Silkeborg
- ✓ Aalborg



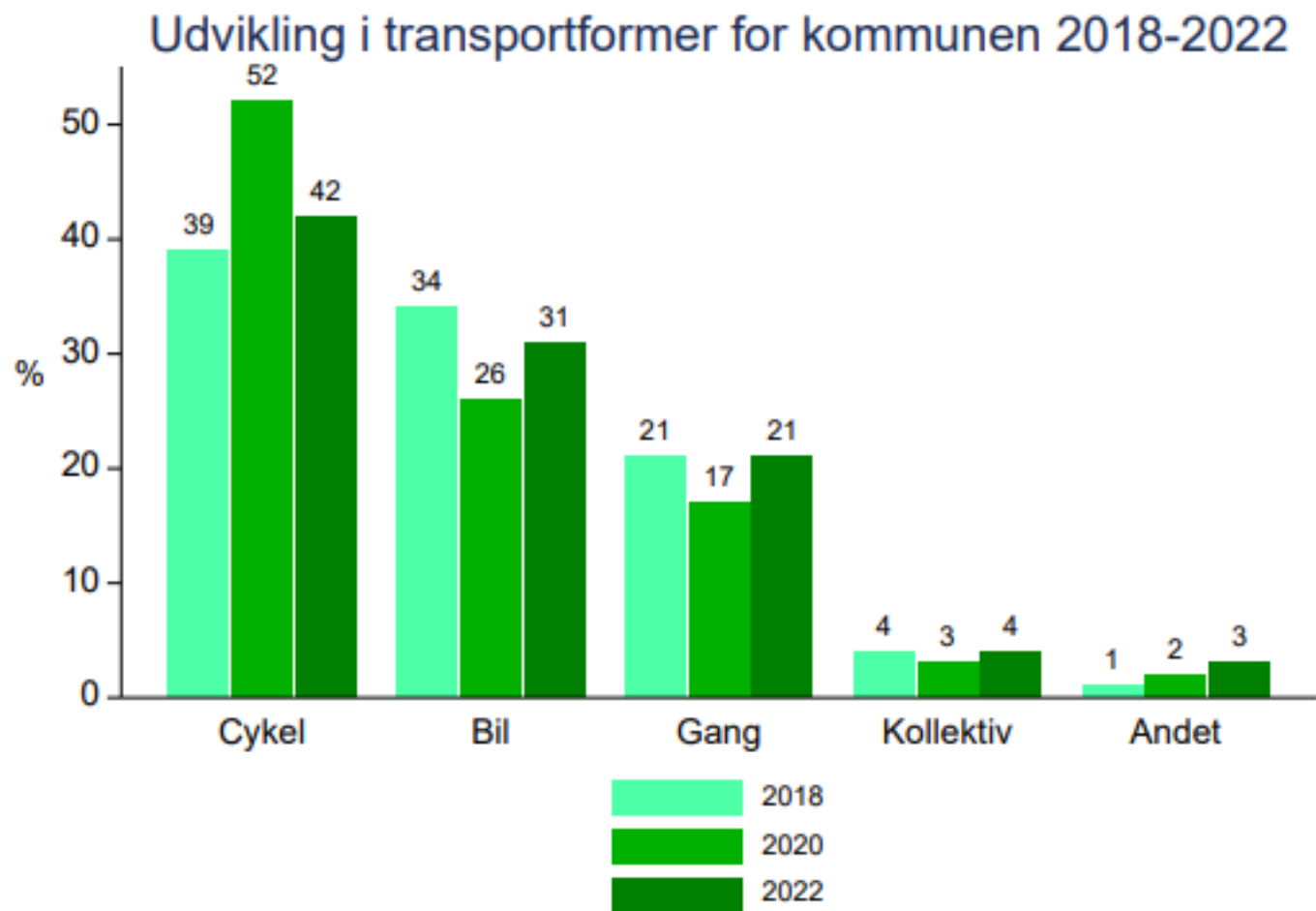


# På skoleniveau (Odense Kommune)

Aktiv og passiv transport til kommunalskoler



# Udvikling over tid (Odense Kommune)



# Ulemper ved metoden

# TTU til andre målgrupper

## Ungdomsuddannelser

- Stop'n'go interviews v. uddannelsen
- Spørgeskema om motiver og barrierer
- Bilkørsel, samkørsel, parkering

## Daginstitutioner

- Stop'n'go interviews v. institutionen
- Forældrespørgeskema om motiver og barrierer
  - Hvor meget kan man potentielt flytte?

Besvarelser kan give borgerdrevne indsatsforslag specifik til den enkelte institution

# Kort opsummering

- + Valide data
- + Forstyrrer kun lidt
- + Udvikling over tid
- + Benchmark
- + Afsæt til kampagner og indsatser

