

Infrastrukturplan 2023 og ny motorvej fra Klode Mølle til Løvel



Dagsorden

1. Infrastrukturplan 2035 (IP 35)
2. Baggrund og status for projektet Ny motorvej Klode Mølle – Viborg -Løvel

Planteori

- **Utopisk dialektik:**

Nutid-----Ønsket fremtid

- **IP 2035:**

Nutid-----Samling af projekter----- ?

Danmark fremad – Infrastrukturplan 2035



Figur 2

Syv pejlemærker

Færre skal sidde
i kø



Kollektiv transport
skal være attraktiv



Det skal være lige så
nemt at køre i en grøn
bil som i en fossil bil



Flere skal vælge
cyklen



Færre skal plages af
støj fra trafikken



En mere grøn
retning



Det skal være mere
trygt at færdes
på vejene

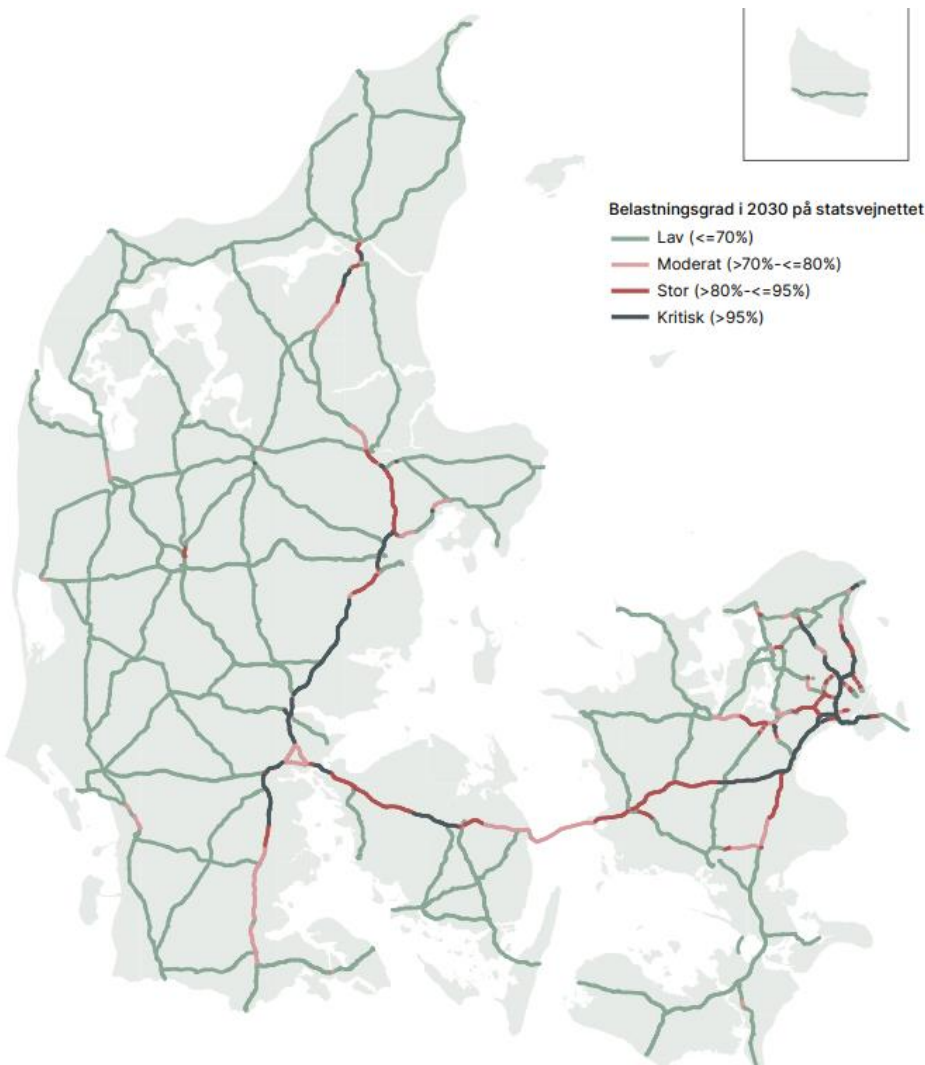


S-regeringens oplæg: Vejprojekter



Figur 3

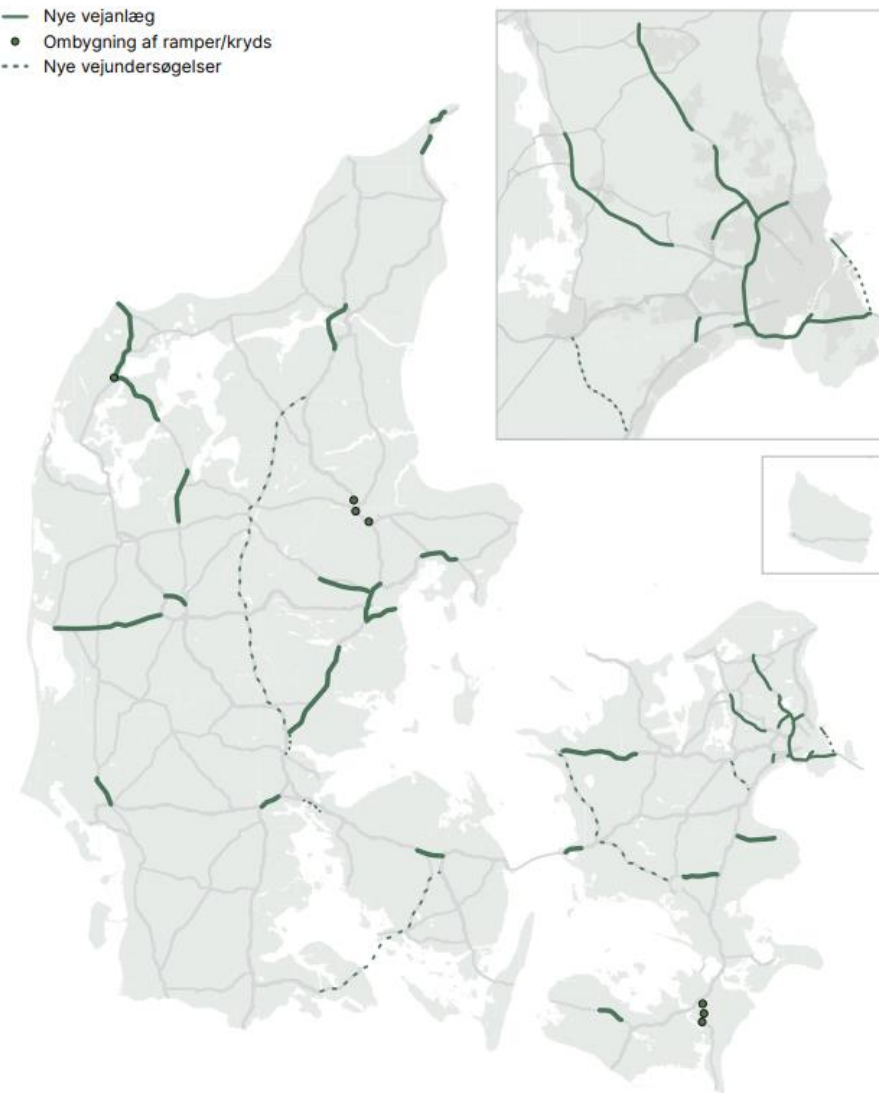
Belastningsgrader på statsvejnettet i 2030



Figur 4

Nye projekter og undersøgelser på vejområdet

- Nye vejanlæg
- Ombygning af ramper/kryds
- Nye vejundersøgelser



National transportplan Norge - Byvekstavtaler:

«Det skal legges til grunn **et nullvekstmål** i byvekstavtalene – dvs. at klimagassutslipp, kø, luftforurensning og støy skal reduseres gjennom effektiv arealbruk og ved at **veksten i persontransporten tas med kollektivtransport, sykling og gange.**»

Transportpolitiske målsætninger

Sverige

- **Overordnede mål**
- at sikre en **samfundsøkonomisk effektiv** og langsigtet **bæredygtig transportforsyning**
- **Funktionelle mål**
- at transportsystemets udformning, funktion og brug skal bidrage til at **give alle god tilgængelighed** kvalitet og brugervenlighed og **bidrage til udviklingskraft i hele landet**. Transportsystemet skal være ens, dvs. opfylde **kvinders og mænds** transportbehov på lige fod.
- **Overvejelse mål**
- at **ingen bliver dræbt eller kommer alvorligt til skade**, bidrager til opfyldelsen af det overordnede **generationsmål for miljøet** og miljøkvalitetsmålene og bidrager til **øget sundhed**.
- **Milepæle under overvejesmålet**
- **Drivhusgasemissionerne** skal **reduceres med mindst 70 %** inden 2030 i forhold til 2010.
- Antallet af **trafikdræbte blive halveret frem mod 2030**. Antallet af alvorligt tilskadede i hver transportform skal **falde med mindst 25 procent** frem mod 2030.

Planteori

- **Utopisk dialektik:**

Nutid-----Ønsket fremtid

- **IP 2035:**

Nutid-----Samling af projekter----- ?

Ny motorvej fra Klode Mølle til Løvel

Miljøkonsekvensvurdering og
skitseprojektering



Overordnede vision for en ny midtjysk motorvej

- Skaber bedre vejforbindelser i Jylland:
 - Bedre mulighed for tiltrækning af arbejdskraft
 - Bedre forhold for erhvervstransporter
 - Bedre adgang til rekreative mål og trafikale knudepunkter
- Aflastning af eksisterende vejnet, særligt:
 - Rute 13
 - E45, Østjyske Motorvej/ Nordjyske Motorvej

Ny midtjysk motorvej



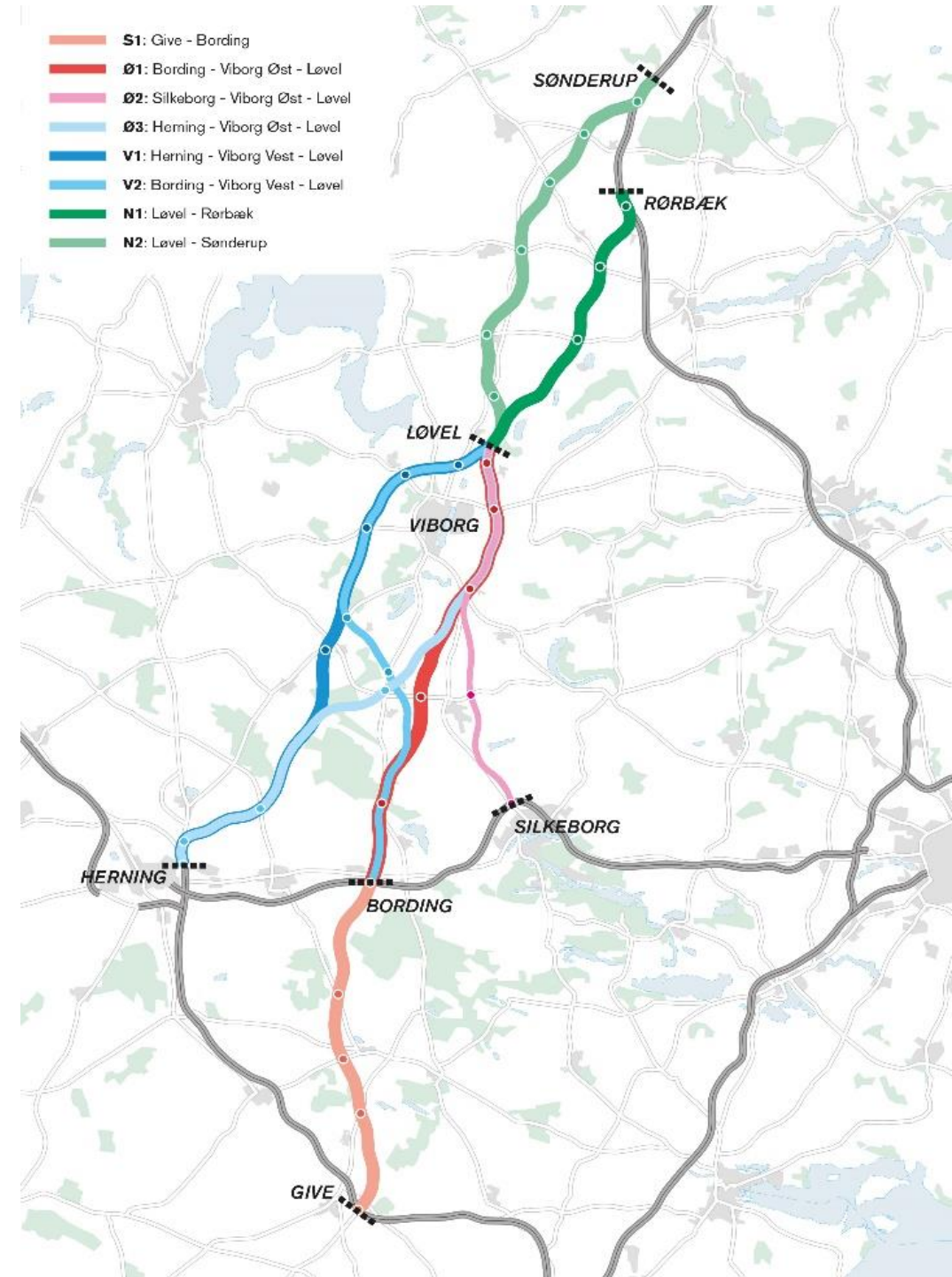
Professor Humlum
ca. 1962

Forundersøgelse af ny midtjysk motorvej 2020

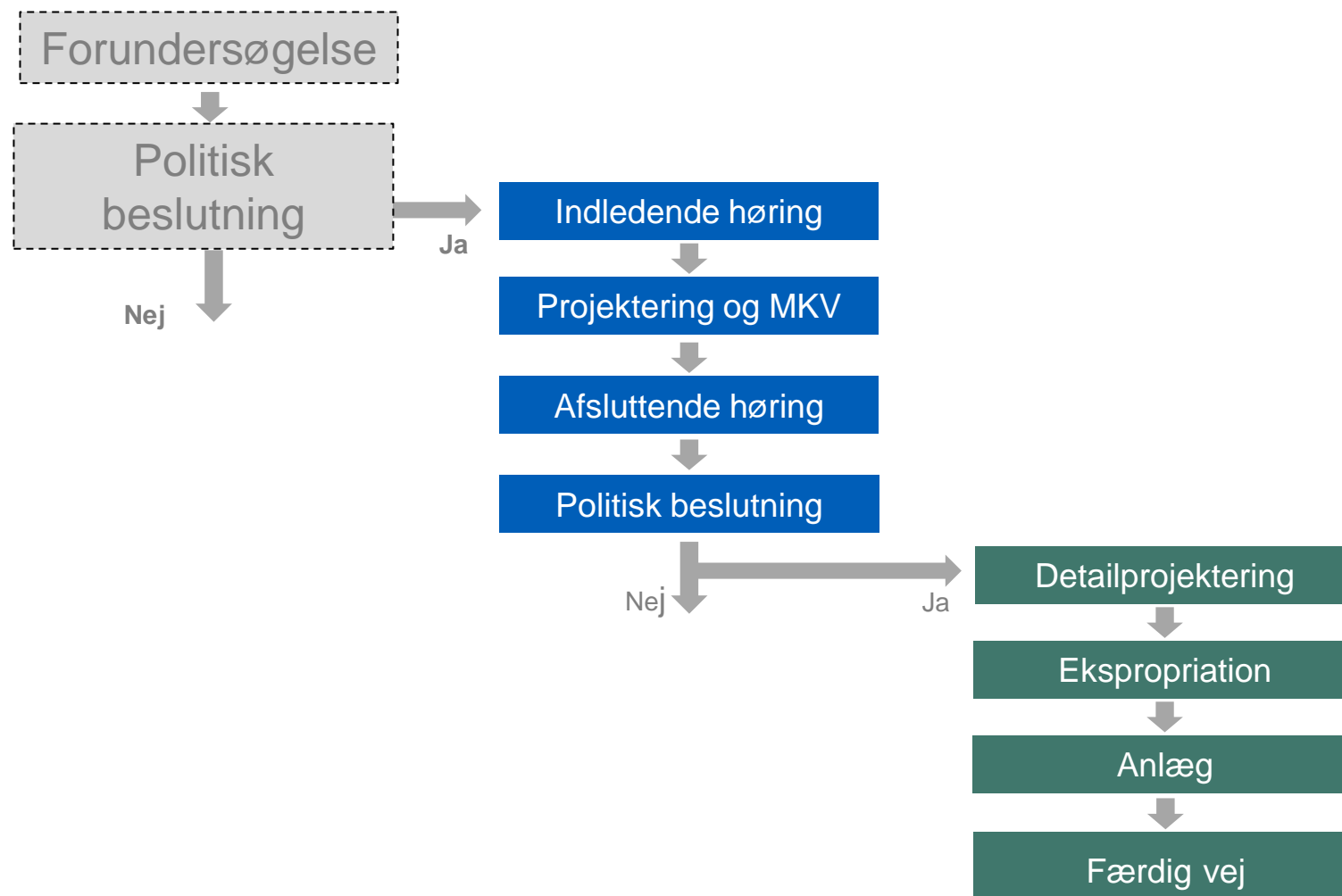
Forslag til linjeføringer

Otte forslag til nye motorveje på strækningen Give-Viborg-Hobro.

Fem forskellige forslag mellem rute 15 og Løvel.



Et projekt – fra idé til færdigt anlæg



Politisk aftale - Infrastrukturplan 2035

- Med aftale om Infrastrukturplan 2035 blev en bred forligskreds enige om at gennemføre nye investeringer og initiativer i perioden 2022-2035.
- Som en del af aftalen skal der gennemføres en miljøkonsekvensvurdering af en ny motorvej Klode Mølle - Viborg - Løvel.
Både en vej øst og vest om Viborg skal vurderes.
- Der er med aftalen også afsat 3,9 mia. kr. til gennemførelse af motorvejsprojektet fra 2026-2032.

Godkendt kommissorium for opgaven kan læses på

www.vd./loevel-klode-moelle

MKV: Hvad er det for en undersøgelse?

Undersøgelsen omfatter både **skitseprojektering** og **miljøkonsekvensvurdering** og har som formål at:

- **belyse konsekvenserne** af motorvejsprojektet i forhold til bl.a. miljø, økonomi, lokal trafik og naboer.
- **designer motorvejsprojektet** så det bedst muligt er tilpasset til omgivelserne og påvirke mennesket og miljøet mindst muligt.
- **inddrage offentligheden.**
- skabe **grundlag for en politisk stillingtagen** til projektet.

Miljøkonsekvensvurdering

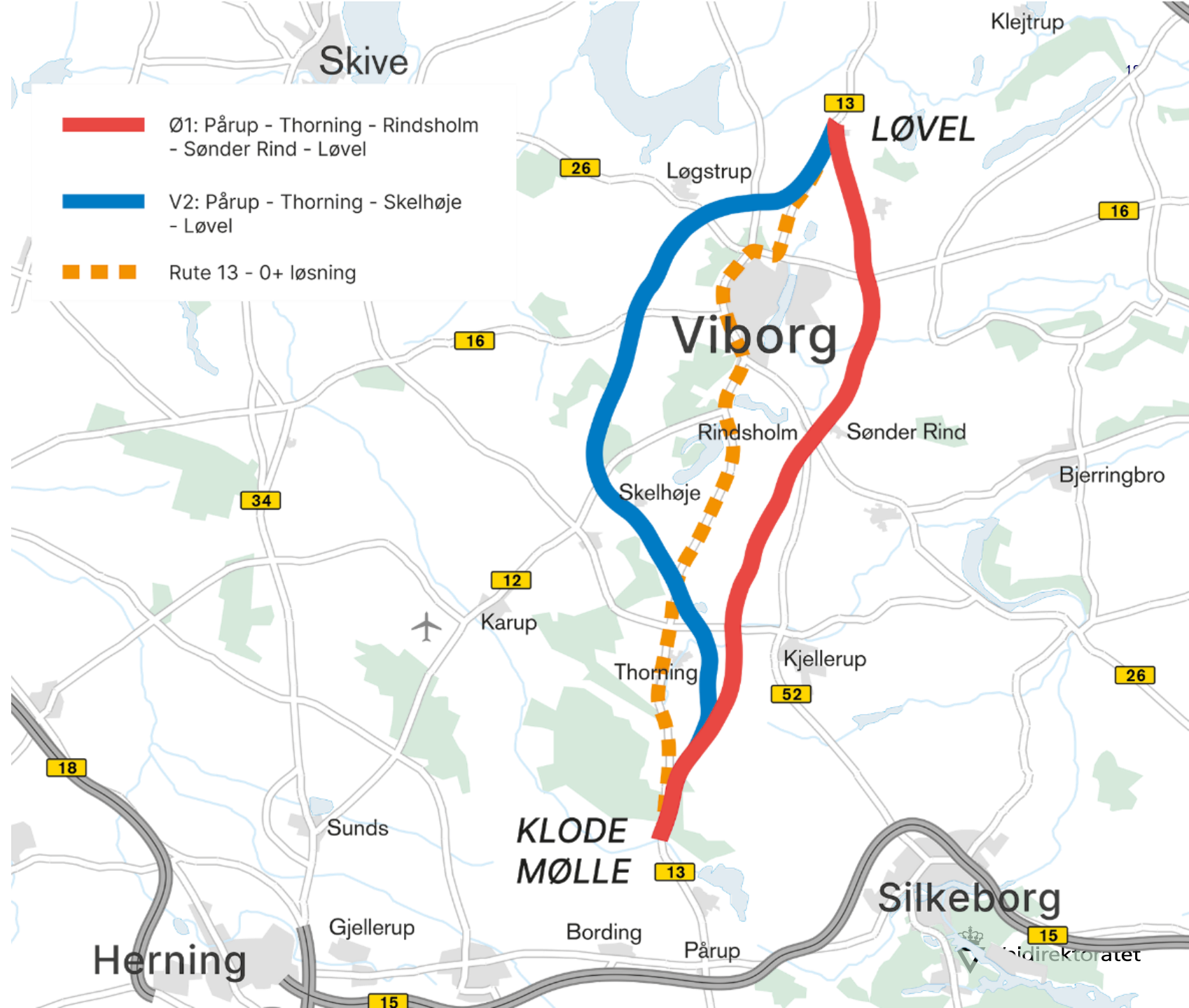
Tidsplan for undersøgelsen



Velbesøgte borgermøder



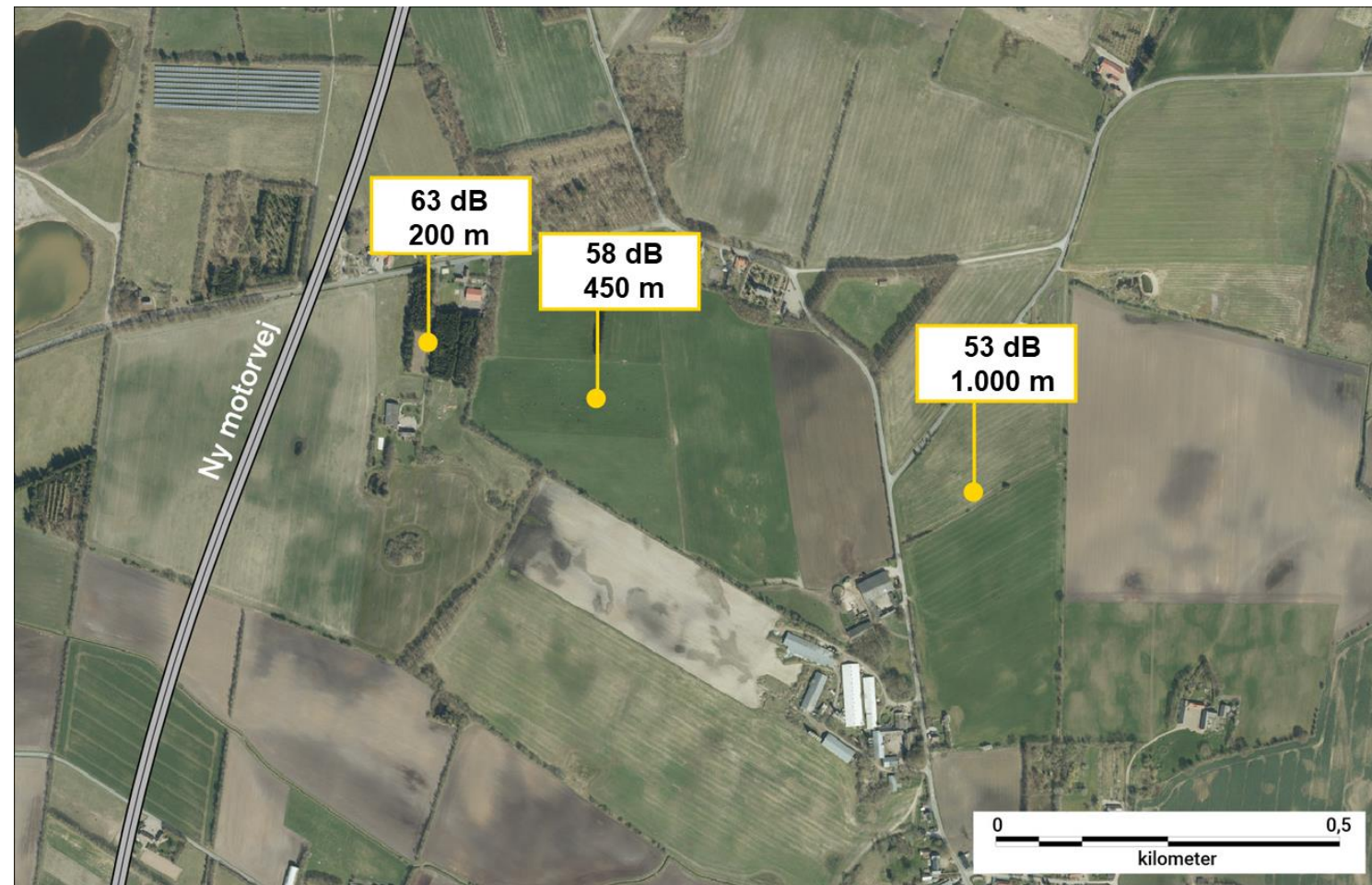
Løsninger



Støj og afstand til motorvej

Hør lydeksempler på:

www.vejdirektoratet.dk/sektion/vvm-undersogelse-ny-midtjysk-motorvej-fra-give-til-haderslev#2



STATUS for MKV

- **Idefasehøring afsluttet - +500 hørings svar**
 - Udbredt modstand mod projektet
 - Stor tilslutning til 0+løsning
 - Flere konstruktive forslag om justering af linjeføringer
 - Flere ønsker om undersøgelser af løsninger udenfor kommissoriet
- **Linjeføringsovervejelser**
 - Workshop med kommunernes aktive deltagelse
 - Flere besigtigelser med rådgivere
- **Høringsnotat afventer offentliggørelse**
- **Udkast til statusnotat med indstilling til forligskredsen ligger klar**
 - Behov for snarlig afklaring af hensyn til projektering, naturkortlægning og dialog med kommunerne

Linjeførings-workshop med kommunerne



Vejen til de bedste løsninger

1. Design af motorvej

- Vej- og trafikteknik
- Anlægsteknik og driftsforhold
- Anlægsomkostninger

2. Konsekvensvurderinger

- Natur og miljø
- Landskabsforhold
- Øvrig planlægning
- Arkæologi
- Arealforhold og vejens naboer
- Støjforhold
- Øvrige vejnet og anden infrastruktur

3. 1 – 2 – 1 – 2 – 1 – osv....



Det videre arbejde

- Offentliggørelse af høringsnotat og statusnotat til forligskredsen – **Dec. 2022?**
- Supplerende lokale høringer – Jan.-Feb. 2023
- Naturkortlægning – Marts til okt. 2023
- Geotekniske boringer – Sommeren 2023
- Projektering og MKV – Feb. 2024
- Ekstern Kvalitetssikring – Mar-Apr. 2024
- Offentlig høring – Aug. – Okt. 2024
- Høringsnotat og indstilling: Dec. 2024

- Mulig start på anlægsarbejde 2026